

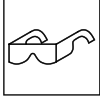






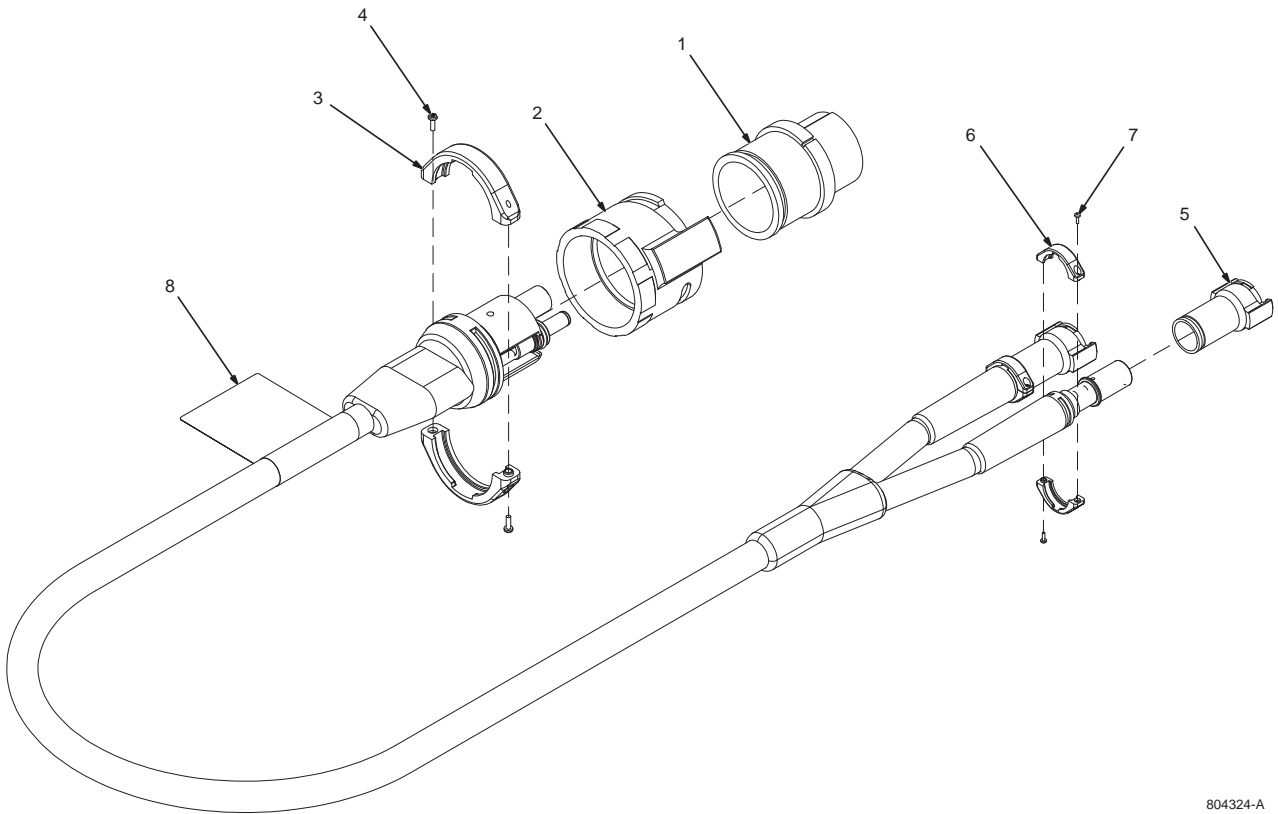
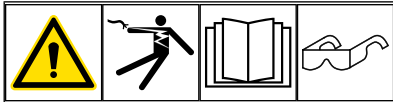
1. Safety Symbol Definitions

	<p>DANGER! - Indicates a hazardous situation which, if not avoided, will result in death or serious injury. The possible hazards are shown in the adjoining symbols or explained in the text.</p> <p>DANGER! - Indique une situation dangereuse qui, si elle n'est pas évitée, entraînera la mort ou des blessures graves. Les éventuels risques sont représentés par les symboles joints ou expliqués dans le texte.</p>	<p>SAFETY and EMF information, read owner's manual(s).</p> <p>Ne confiez l'installation, l'exploitation ou l'entretien de cet appareil qu'à des personnes compétentes et qualifiées. Lire les directives de sécurité au début de ces instructions et dans chaque section. Appeler votre distributeur si vous ne comprenez pas les directives. Lire le(s) manuel(s) d'utilisateur pour des renseignements sur la SÉCURITÉ DE SOUDAGE et les champs électromagnétiques.</p>
	<p>Indicates a hazardous situation which, if not avoided, could result in death or serious injury. The possible hazards are shown in the adjoining symbols or explained in the text.</p> <p>Indique une situation dangereuse qui, si elle n'est pas évitée, entraînera la mort ou des blessures graves. Les éventuels risques sont représentés par les symboles joints ou expliqués dans le texte.</p>	 <p>Wear safety glasses with side shields.</p> <p>Porter des lunettes de sécurité avec écrans latéraux.</p>
<p>NOTICE – </p> <p>AVIS – </p>	<p><i>Indicates statements not related to personal injury.</i> <i>Indicates special instructions.</i></p> <p><i>Signale des consignes non associées aux dommages corporels.</i></p> <p><i>Fournit des instructions spéciales.</i></p>	 <p>Beware of electric shock from wiring. Disconnect input power before installing this kit. Reinstall all panels and covers.</p> <p>Attention aux décharges électriques au contact des câbles. Couper l'alimentation électrique avant d'installer ce kit. Réinstaller tous les panneaux et couvercles.</p>
	<p>Have only trained and qualified persons install, operate, or service this unit. Read the safety information at the beginning of these instructions and in each section. Call your distributor if you do not understand the directions. For WELDING</p>	<p>CALIFORNIA PROPOSITION 65 WARNINGS WARNING: Cancer and Reproductive Harm - www.P65Warnings.ca.gov</p> <p>PROPOSITION CALIFORNIENNE 65 AVERTISSEMENTS</p> <p>AVERTISSEMENT : cancer et troubles de la reproduction - www.P65Warnings.ca.gov.</p>

2. Tools Needed

	
---	---

3. ProHeat Air-Cooled Output Cable Assembly



804324-A

Turn off Power source and disconnect input power,

Hardware is common and not available unless listed.

4. Parts List

ProHeat Air-Cooled Output Cable Assembly

Item No.	Dia. Mkgs.	Part No.	Description	Quantity
1		253841	Connector Shell	1
2		254886	Coupling Collar	1
3		221099	Strain Relief Clamp	2
4		136343	Screw K50 x 20	2
5		254887	Connector Shell	2
6		224259	Strain Relief Socket Clamp	4
7		228296	Screw KA35x10	4
8		288433	Warning Label	1

To maintain the factory original performance of your equipment, use only Manufacturer's Suggested Replacement Parts. Model and serial number required when ordering parts from your local distributor.