

Systeme LiveArc™

Systeme de gestion de performance de soudage

Fiche technique sommaire

Procédés

MIG (GMAW)
Flux enrobé d'un blindage
au gaz (FCAW- G)
Bâton (SMAW)

**Positions
de soudage**

2F-4F,
1G-4G

Joints

Joint en T
Joint vif (rainure carrée)
Joint à recouvrement
Rainure simple en V
Rainure à simple biseau

Puissance d'entrée de 120 V, 60 Hz

Puissance nominale

SmartGun: 400 A à 60 % du cycle d'utilisation
(GMAW)
SmartStinger: 250 A à 60 % du cycle
d'utilisation (SMAW)

Lors de l'utilisation de LiveArc, le système intuitif favorise l'indépendance de l'utilisateur et fournit une rétroaction quantitative et objective sur les paramètres clés de performance.



L'utilisation indépendante accélère le développement personnel. Les temps de formation accélérés permettent aux stagiaires de travailler plus rapidement sur les lignes de production, tandis que les périodes de formation plus courtes permettent aux stagiaires de se concentrer sur des possibilités d'apprentissage supplémentaires.



Les formateurs et les éducateurs disposent de plus de temps pour une formation de un à un, tandis que la simulation de présoudage permet d'économiser de l'argent sur les coupons et les consommables. Réduit également la fréquence de soudure de mauvaise qualité et les défauts, le réusinage et le temps d'arrêt.



Les formateurs et les éducateurs disposent de plus de temps pour une formation de un à un, tandis que la simulation de présoudage permet d'économiser de l'argent sur les coupons et les consommables. Réduit également la fréquence de soudure de mauvaise qualité et les défauts, le réusinage et le temps d'arrêt.

**Le système LiveArc GMAW/FCAW est livré complet avec :**

- SmartGun avec câble de 15 pi (4,6 m)
- Outil d'étalonnage
- Deux colliers de table
- Ensemble de serre-joint en C
- Extension de bras amovible pour les applications de main droite et gauche
- Consommables Bernard supplémentaires :
 - Cinq de chaque embout de contact de 0,035, 0,045 et 0,052 po
 - Une de chaque buse à usage intensif d'alésage de 5/8 avec 1/8 sorti, alésage de 5/8 avec 1/8 renforcé, et alésage de 5/8 affleurant

Le système LiveArc GMAW/FCAW/SMAW comprend les éléments ci-dessus plus :

- SmartStinger avec câble de 12 pi (3,7 m)
- Câble de style Dinse de 15 pi (4,6 m)
- Boîte du routeur
- Mise à jour de logiciel pour les applications SMAW

**Systeme LiveArc
GMAW/FCAW/SMAW
illustré.**

TRUE BLUE®
1 YR. WARRANTY

La soudeuse est garantie pendant 1 an, pièces et main d'œuvre.



Miller Electric Mfg. LLC
Une entreprise de ITW Welding
1635 West Spencer Street
P.O. Box 1079
Appleton, WI 54912 1079 É.-U.

**Vente d'équipement aux
États-Unis et au Canada**

Téléphone: 866 931-9730
TÉLÉCOPIEUR : 800 637-2315
Téléphone international : 920 735-4554
TÉLÉCOPIEUR international : 920 735-4125

MillerWelds.com



Caractéristiques du système LiveArc™

Puissant ordinateur industriel au cœur du système disposant de la technologie SSD et refroidissement sans ventilateur et sans filtre. Compatible avec les sources d'alimentation Miller.

Les caméras avec détection de mouvements fournissent une rétroaction sur les paramètres du pistolet et accueillent le placement de coupon souple.

Moniteur à écran tactile fonctionnant avec une main gantée et disposant d'un large écran HD de 21,5 pouces.



Bras de positionnement de soudage permettant l'apprentissage pour les applications GMAW, FCAW et SMAW hors position.

La base ArcStation™ comprend une table réversible de 1/2 pouce en acier et est livrée avec des tiroirs, un support de pistolet, des pinces à dégagement rapide et des roulettes robustes pour la mobilité.



SmartGun est un pistolet MIG de 400 ampères, compatible avec les gants, une exclusivité de l'industrie, avec des DEL intégrées qui sont suivies par les caméras du système. La poignée ergonomique à prise souple fournit un retour de vibration tactile qui aide à guider les ajustements de performance en temps réel, renforçant ainsi la position et le mouvement optimaux. L'afficheur **OLED** sur le pistolet SmartGun fournit une rétroaction visuelle initiale pour guider le bon positionnement du pistolet. Les boutons poussoirs constituent une alternative pratique à l'écran tactile pour la navigation.



SmartStinger étend les capacités d'apprentissage au processus SMAW. LiveArc guide le positionnement de présoudure pour les angles de déplacement et de travail via l'écran LiveArc.

Le logiciel PC LiveArc est disponible gratuitement à l'installation sur un PC distinct. Les données peuvent être transférées vers et à partir du PC pour examiner les progrès des étudiants et gérer les tâches/utilisateurs.

Les affectations de rainures et de filet à passages multiples conçues par Miller sont incluses, ainsi que la possibilité de développer des affectations personnalisées en fonction des applications de l'utilisateur.

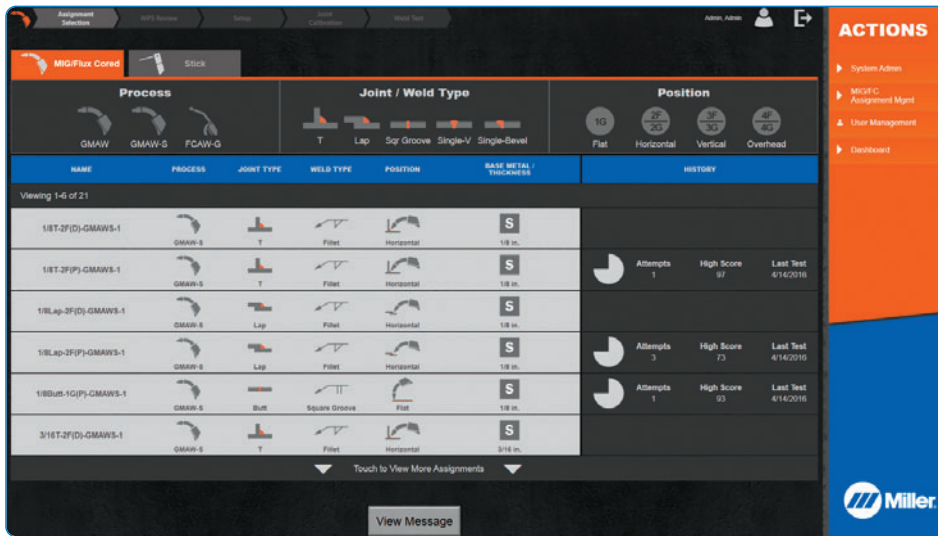
Des options de langue anglaise et espagnole sont disponibles sur tous les systèmes LiveArc.

Fiche technique (sous réserve de modifications sans préavis)

Alimentation	Procédés	Positions de soudage	Passages multiples	Puissance nominale	Diamètre d'électrode	Ordinateur	Moniteur	Dimensions	Poids net
120 V, 60 Hz Compatible avec les sources d'alimentation Miller	GMAW, GMAW-S, GMAW-P, FCAW-G,	2F-4F, 1G-4G	Rainure et filet avec plaque jusqu'à 1 po (25 mm)	SmartGun 400 A à 60 % du cycle d'utilisation (gaz mixte)	SmartGun Jusqu'à 5/64 po (2,0 mm)	Processeur Intel Core i7, disque SSD de 128 Go, refroidissement sans ventilateur, port HDMI prenant en charge la plupart des moniteurs secondaires (non inclus)	Écran tactile HD de 21,5 po	H: 77,5 po (1969 mm) W: 46 po (1168 mm) D: 31 po (787 mm)	Système GMAW/FCAW 480 lb (218 kg)
	SMAW*	2F-4F, 1G-4G	Applications de rainure limitées	SmartStinger 250 A à 60 % du cycle d'utilisation	SmartStinger Jusqu'à 1/8 po (3,2 mm)				Système GMAW/FCAW/SMAW 527 lb (239 kg)

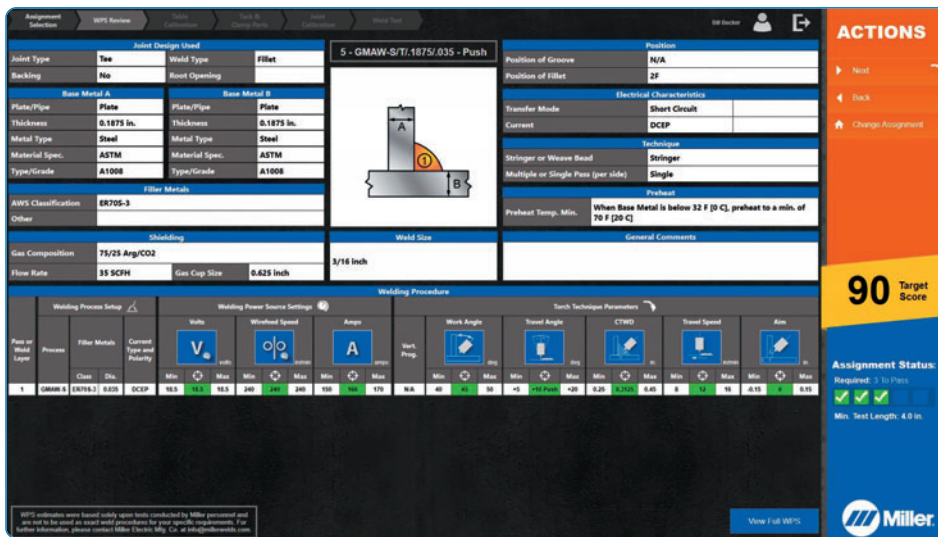
*Non compatible avec la fonctionnalité Auto-DIG disponible sur certaines sources d'alimentation Miller®.

Nouvelle interface utilisateur intuitive



Écran de sélection de l'affectation

- Guide l'utilisateur au moyen d'une gamme d'exercices ciblés
- Comprend une bibliothèque d'affectations conçue par Miller et la flexibilité pour configurer les affectations personnalisées
- Offre l'état d'avancement de l'affectation, l'historique sommaire et un accès facile aux données de l'historique détaillé des performances



Écran des spécifications de procédure de soudage (WPS)

- Guide l'utilisateur grâce à une sélection et préparation adéquate des matériaux
- Fournit des réglages corrects de la source d'alimentation et du dévidoir
- Fournit des valeurs cibles et limites pour différents paramètres
- Les paramètres d'affectation peuvent être configurés en fonction du niveau de compétence (et du potentiel de notation) de l'utilisateur
- Affiche la note cible déterminée par l'instructeur et les critères d'achèvement de l'affectation



Écran de rétroaction après-soudage

- Les données sont fournies suivant les tests dans les modes de simulation et live-arc
- La rétroaction sur la performance de divers paramètres est fournie
- Toutes les données de test sont stockées et permettent le suivi et l'évaluation

Accessoires Miller® d'origine

Module de mise à niveau de bâton LiveArc™ 301391

Pour les systèmes actuellement avec GMAW/FCAW uniquement. Comprend SmartStinger avec câble de 12 pi (3,7 m), câble de type Dinse de 15 pi (4,6 m), boîte de routeur avec support de montage, mise à jour logicielle pour les applications SMAW, bac à poussière facile à nettoyer et étui à double usage.

Renseignements supplémentaires

Visitez-nous sur YouTube pour des vidéos instructives sur :



Ce qu'il en est
<https://youtu.be/9mjE9qqynMQ>



Configuration
<https://youtu.be/VvTNOMgeFvA>



Témoignages ALMACO
<https://youtu.be/y1TQwlrF6B0>

Pour commander

Équipement	No d'inventaire	Description	Qté.	Prix
Système LiveArc™ GMAW/FCAW	907714	Voir la page avant pour les composants du système		
Système LiveArc™ GMAW/FCAW/SMAW	907714001	Voir la page avant pour les composants du système		
Accessoires				
Module de mise à niveau de bâton LiveArc	301391	Pour les systèmes actuellement avec GMAW/FCAW seulement		

Date : Prix total proposé :

Distribué par :

