

# Spectrum® 375 X-TREME™

Publication sept. 2006 • Index n° PC/9.2F

Coupage  
plasma 

## Spécifications en bref

### Applications industrielles

Maintenance  
Constructions légères  
Canalisations de chauffage  
et climatisation

### Procédé

Coupage plasma

### Puissance nominale

27 A à 90 VDC,  
35% de facteur  
de marche

### Capacité de découpage

Nominale : 10 mm  
Qualité : 13 mm  
Tranchage : 16 mm

### Poids

Avec torche : 8,2 kg

### Pression et débit recommandés

128 L/min à  
621 kPa  
759 kPa max.

## The Power of Blue.®

X-TREME polyvalence — Auto-Line™ procure ce qui se fait de mieux en tant que flexibilité pour l'utilisateur. Le circuit Auto-Line se raccorde automatiquement à une ligne 115–230 VAC, monophasée, 50/60 Hz, sans enlever le couvercle pour modifier l'alimentation. Il n'y a plus de question de savoir si vous avez le bon équipement pour l'atelier ou su place.

**New!**

X-TREME protection — X-CASE™ fournit la meilleure protection pour le transport et le rangement. De la place en plus pour les prises MVP, la boîte de consommables ainsi que les gants, les protections des yeux, etc.

X-TREME portabilité — Portable à l'atelier ou sur les chantiers — avec 18 kg, la bretelle permet à l'utilisateur de le déplacer d'un endroit à un autre.

Peut être alimenté par n'importe quelle génératrice de soudage Miller commandée par moteur avec alternateur (p. ex., Bobcat™) ou équipement performant équivalent. Voir la compatibilité des entraînements moteurs et les réglages conseillés en page 3.

Voyants de pression, de mise sous tension, de buse et de température pour trouver plus rapidement les pannes, éliminant les temps d'arrêt inutiles.

Pince de masse pour travaux lourds incluse.

Torche ICE-27T ergonomique avec un meilleur confort, une gâchette de sécurité ainsi qu'un diffuseur et une buse améliorés.

Pression d'air réglée en usine — Pas besoin d'ajuster la pression d'air ! L'appareil régule automatiquement la pression d'air interne de la torche.

### Livré avec :

- Torche manuelle ICE-27T avec 3,7 m de câble
- Pince de masse pour travaux lourds et 3,7 m de câble
- X-CASE™ sert de protection pendant le transport et le rangement
- Prises MVP™ 5-15P (115 V, 15 A), 6-50P (230 V, 50 A)
- Boîte de consommables avec 3 électrodes et 3 tuyères
- Câble d'alimentation MVP de 3 m

La compensation de tension d'alimentation LVC™ permet d'obtenir des performances optimisées si les conditions changent (fluctuation de l'alimentation jusqu'à ±15%), ce qui donne des découpes régulières et des fins de découpe plus propres.

Le filtre et le régulateur de gaz et d'air dans l'alimentation apportent une protection supplémentaire pendant le transport. Raccord d'air standard au panneau arrière pour branchement facile d'air ou de gaz.

Démarre sans hautes fréquences pour ne pas interférer avec les commandes ou les ordinateurs.



La prise multi tension (MVP™) exclusive de Miller permet de se brancher sur des prises en 115 ou en 230 V sans outil — il suffit de choisir la prise mâle qui correspond à la prise femelle et de la brancher sur le câble d'alimentation.

**TRUEBLUE**  
3YR. WARRANTY

Le poste de soudage est garanti 3 ans, pièces et main-d'œuvre. La torche ICE est garantie pendant 1 an, pièces et main-d'œuvre.

MADE IN USA  
APPLETON, WI



Miller Electric Mfg. Co.  
An Illinois Tool Works Company  
1635 West Spencer Street  
Appleton, WI 54914 USA

Siège international  
Tél. : 920-735-4505  
Télécopie  
États-Unis : 920-735-4134  
Canada : 920-735-4169  
internationale : 920-735-4125

Site Internet  
www.MillerWelds.com



# Caractéristiques techniques (peuvent faire l'objet de modifications sans préavis)



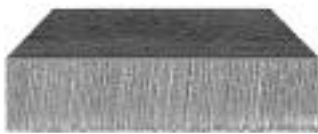
Alimentation	Puissance nominale	Ampérage d'entrée en fonction de la puissance nominale 50 ou 60 Hz, monophasé	KVA	KW	Dimensions	Poids avec la torche
240 V	27 A à 92 VDC, 35% facteur de marche	13,9	3,4	3,2	Hauteur : 229 mm Largeur : 140 mm Profondeur : 337 mm	Net : 8,2 kg Brut : 10,5 kg
120 V (20 A)	27 A à 92 VDC, 20% facteur de marche	28,8	3,4	3,2		
120 V (15 A)	20 A à 88 VDC, 35% facteur de marche	20,6	2,5	2,3		

Certifié conforme aux normes canadiennes et américaines ACNOR.

## Capacité de découpe d'acier doux (épaisseurs à l'échelle)

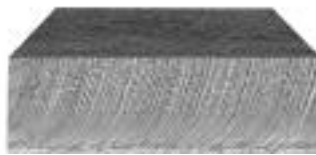
Découpage à 27 A (alimentation 115 V, 20 A avec 5-20P MVP ou 230 V avec 6-50P MVP)

Nominale



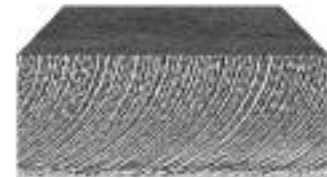
10 mm\*

Qualité



13 mm

Tranchage



16 mm

Découpage à 20 A (alimentation 115 V, 15 A avec 5-15P MVP)

Nominale



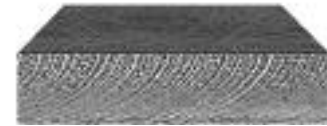
7 mm\*

Qualité



8 mm

Tranchage



10 mm

**Capacité nominale de découpage**

25 cm/minute (vitesse minimale à laquelle un opérateur obtient une découpe stable et continue avec une torche tenue à la main).

**Capacité de découpage à qualité maximale**

Découpage de bonne qualité obtenue à vitesse plus faible.

**Capacité de découpage par tranchage**

Découpage maximal obtenu dans des conditions idéales.

\*Remarque : pour l'aluminium et les autres métaux à forte conductivité thermique, les capacités de découpage peuvent être réduites de 30%.

## Performances de découpage

### Acier doux

Vitesses maximales de découpage à la puissance de 27 A

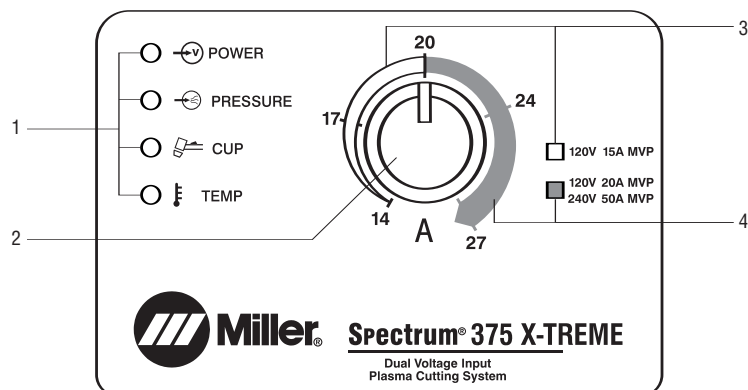
Épaisseur	Vitesses de déplacement*
1,5 mm	4775 mm/min
4,8 mm	1016 mm/min
6,4 mm	610 mm/min
9,5 mm	256 mm/min
12,7 mm	152 mm/min

Vitesses de découpage maximales à la puissance de 20 A

Épaisseur	Vitesses de déplacement*
1,5 mm	4115 mm/min
4,8 mm	660 mm/min
6,4 mm	457 mm/min
9,5 mm	178 mm/min

\* Les vitesses de déplacement sont environ 80% du maximum. Les vitesses de découpage de l'aluminium et de l'acier inoxydable à ces épaisseurs peuvent être réduites de 20%.

## Panneau de commande



1. Voyants d'état et de dépannage
2. Commande contacteur
3. Plage pour 120 V, 15 A, 5-15 P, MVP™
4. Plage pour 120 V, 20 A, 5-20 P, MVP™ ou 230 V, 50 A, 6-50 P, MVP™

## Compatibilité avec alternateur entraîné par moteur

Équipement	Puissance de l'alternateur watts (continue)	Découpage de l'acier inox.	Réglage ampérage de sortie du Spectrum
Bobcat™ 225	9500	9 mm	27 A, 240 V, prise KVA complète
Bobcat™ 250	9500	9 mm	27 A, 240 V, prise KVA complète
Trailblazer® 302	9500	9 mm	27 A, 240 V, prise KVA complète
Trailblazer® Pro 350 D	12000	9 mm	27 A, 240 V, prise KVA complète
PRO 300	12000	9 mm	27 A, 240 V, prise KVA complète
Blue Star® 185	5500	9 mm	27 A, 240 V, prise KVA complète

## Accessoires Miller d'origine



### X-CASE™ #300 184

Boîtier solide, protection ultime pour le transport et le rangement. Poignée rétractable sur le dessus et sur les côtés. Ce boîtier de bonnes dimensions permet de ranger le Spectrum® 375 X-TREME™, les accessoires et l'équipement afin d'être prêt à partir à tout instant.

Dimensions : 330 x 267 x 778 mm.



### Système de gestion des câbles #228 941

Range les câbles lors des déplacements. Bandes de nylon réglables avec boucles et réglage Velcro® pour ranger les câbles enroulés. Se visse rapidement sur la boîte Spectrum® 375 X-TREME™.

À commander auprès du service des pièces Miller.



### Kit de consommables ICE-27T #222 939

Le kit de consommables comprend 5 électrodes, 5 tuyères, 1 diffuseur, 1 buse, 1 joint torique et de la graisse au silicone.

À commander auprès du service des pièces Miller.



### Guide à roulettes pour découpe plasma à distance #194 883

Permet de tenir la distance recommandée pour optimiser les performances de découpe et améliorer la durée de vie de la tuyère.



### Guide de découpe plasma en cercles #195 981

Coupe facilement en ligne droite ou en cercles jusqu'à 30 cm de diamètre.



### Base pivotante à succion et magnétique #195 979

À raccorder au guide de découpe pour se fixer facilement sur toutes surfaces planes. Le bras télescopique permet de faire des trous jusqu'à 75 cm de diamètre.



### Rallonge, KVA complète #300 158

NEMA 14-50P à NEMA 6-50R. Adapte la prise 120/240 V de l'alternateur entraîné par moteur à la prise Spectrum® 240 V.



### Kit de filtre à air en ligne #228 926

Se monte à l'arrière des Spectrum® 375 X-TREME™, 375, 625, 2050, 1000, 1251. Inclut les raccords NPT 1/4 in et les tuyaux pour branchement et débranchement rapides. L'élément de filtre

remplaçable filtre jusqu'à 0,85 micron.

À commander auprès du service des pièces Miller.

### Élément de remplacement de filtre à air en ligne #228 928

Inclut 1 filtre de remplacement en ligne #228 926. À commander auprès du service des pièces Miller.

## Prises d'adaptation MVP™

À commander auprès du service des pièces Miller.



### #219 258

Pour câble d'alimentation 6-50P (230 V/50 A). Inclus avec l'appareil.



### #219 261

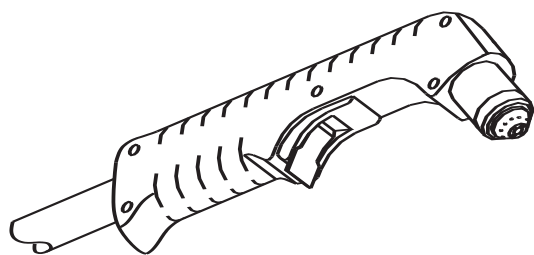
Pour câble d'alimentation 5-15P (115 V/15 A). Inclus avec l'appareil.



### #219 259

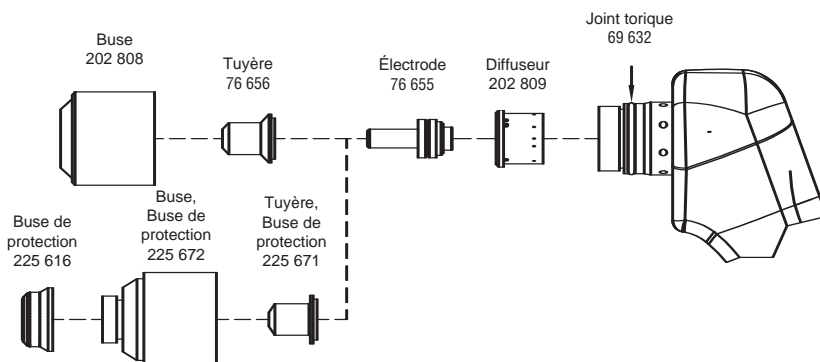
Pour câble d'alimentation 5-20P (115 V/20 A). En option.

## Torche de remplacement et consommables



Torche à main ICE-27T de 3,7 m

#225 615



## Comment commander

Poste de soudage et options	Réf. stock	Description	Qté	Prix
Spectrum® 375 X-TREME™ avec X-CASE™	#907 339-01-1	115–230 VAC, 50/60 Hz, avec torche à main ICE-27T 3,7 m et X-CASE™		
Spectrum® 375 X-TREME™ (uniquement)	#907 303-01-1	115–230 VAC, 50/60 Hz, avec torche à main ICE-27T 3,7 m		
X-CASE™ (uniquement)	#300 184	Boîtier de transport pour Spectrum® 375 X-TREME™		
<b>Accessoires</b>				
Rangement des câbles	#228 941	Sur le terrain. À commander auprès du service des pièces Miller		
Torche de remplacement ICE-27T	#225 615	3,7 m à main		
Kit de consommables ICE-27T	#222 939	Inclut 5 électrodes, 5 tuyères, 1 diffuseur, 1 buse et 1 joint torique et de la graisse au silicone. À commander auprès du service des pièces Miller		
Graisse au silicone	#169 231			
Guide à roulettes de découpe plasma à distance	#194 883			
Guide de découpe en cercles	#195 981			
Base pivotante à succion et magnétique	#195 979			
Rallonge, prise KVA complète	#300 158	Adapte la prise de l'alternateur entraîné par moteur 120/240 V à la prise Spectrum® 240 V		
Kit de filtre à air en ligne	#228 926	À commander auprès du service des pièces Miller		
Élément de remplacement de filtre à air en ligne	#228 928	À commander auprès du service des pièces Miller		
Prises d'adaptation MVP™		Voir page 3. À commander auprès du service des pièces Miller		

Date :

Prix total de l'offre :



Distribué par :