

# Big Blue<sup>MD</sup> Série 800

Soudeuse à  
moteur diesel 

## Fiche technique sommaire



### Applications industrielles lourdes

Soudage de tuyaux  
Entretien et réparation  
d'installations de forage  
Entrepreneurs en mécanique  
Construction  
Entretien minier  
Entretien des voies ferrées

### Procédés

Électrode enrobée (SMAW)  
MIG (GMAW)\*  
Fils fourré (FCAW)\*  
RMD<sup>MD\*\*</sup>  
MIG pulsé (GMAW-P)\*\*  
DC TIG (GTAW)  
Arc submergé (SAW)  
soudage de goujons de 13 mm,  
Arc à l'air et au carbone (CAC-A)  
Carbones de 13 mm  
Découpage et gougeage au plasma à l'air  
avec les modèles Spectrum<sup>MD</sup> en option

### Plage de sortie

Mode de soudage simple CC : 40-800 A, CV : 15 à 50 V  
Mode de soudage double CC : 20 à 400 A, CV : 15 à 50 V

### Sortie de la puissance de sortie auxiliaire évaluée à 40 °C

Triphasé 27 000 watts en crête, 20 000 watts en continu  
Monophasé 15 000 watts en crête, 12 000 watts en continu

\*Doté d'un dévidoir de fil.

\*\*Avec ArcReach Smart Feeder.

## La gamme de soudeuses à moteur diesel la plus puissante de l'industrie.

La série Big Blue 800 offre 800 ampères de puissance de soudage et 27 000 watts de puissance auxiliaire de crête et est idéale pour les applications à double opérateur sur les chantiers à forte intensité de main-d'œuvre ou les chantiers avec un espace limité.

Les modèles américains présentés sont



 **Moteurs diesel industriels à faible vitesse T4F et T4i.**  
La puissance diesel la plus propre et la plus écologique qui soit. Utilise la technologie du catalyseur d'oxydation diesel (DOC) sur les modèles T4F pour garder l'air propre **SANS** entretien du système de post-traitement des gaz d'échappement.

## WIRELESS INTERFACE CONTROL



Contrôle total  
de votre machine  
dans la paume  
de votre main.  
Voir page 3.

 **Commande d'arc optimisée pour les applications de soudage à électrode enrobée.** Voir page 3.

## ArcReach<sup>™</sup>

Contrôle des paramètres au niveau du dévidoir ou du pendentif sans cordon de commande. Voir page 3.



### Big Blue<sup>MD</sup> 800 Duo Pro

La plate-forme de travail multi-opérateurs fournit deux arcs de qualité supérieure (jusqu'à 400 ampères chacun) permettant aux opérateurs de soudage de travailler indépendamment sans interaction avec l'arc.

### Big Blue<sup>MD</sup> 800 Duo Air Pak<sup>MC</sup>

La soudeuse tout-en-un à moteur élimine le besoin d'un compresseur à air auxiliaire. Le compresseur d'air industriel à vis Ingersoll Rand est idéal pour le gougeage et l'utilisation d'outils pneumatiques.



La soudeuse motorisée est couverte par trois ans de garantie, y compris les pièces et la main-d'œuvre. Le moteur est garanti séparément par le fabricant du moteur et le compresseur à air est garanti séparément par Ingersoll Rand.



**Miller Electric Mfg. LLC**  
Une entreprise de soudage ITW  
1635 West Spencer Street  
B.P. 1079  
Appleton, WI 54912-1079 États-Unis

**Ventes d'équipements  
aux États-Unis et au Canada**  
Téléphone : 866-931-9730  
Téléphone international : 920 735 4554

**MillerWelds.com**  




## Caractéristiques du Big Blue<sup>MD</sup> série 800

**Les compteurs numériques** dotés de la technologie SunVision<sup>MC</sup> permettent de visualiser les paramètres de soudage avec une plus grande clarté que les compteurs analogiques, sous pratiquement n'importe quel angle. Les compteurs peuvent être vus clairement même en plein soleil.

**Réceptacle standard à 14 broches avec la fonction Auto-Remote Sense<sup>MC</sup>** pour une connexion simple des télécommandes et des dévidoirs de fil.

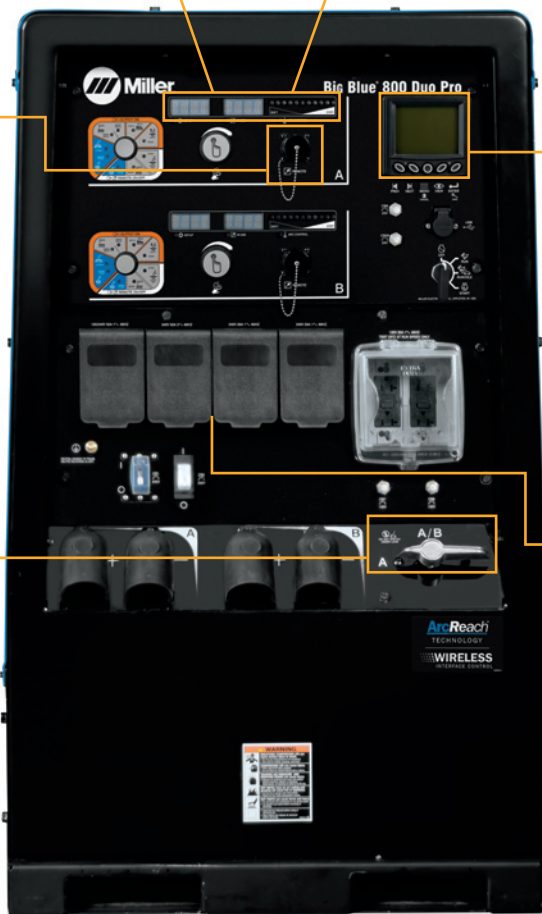
**Verrouillage en cas de vandalisme.**

Des panneaux d'acier articulés et verrouillables recouvrent et protègent la plaque signalétique, les jauges et le commutateur d'allumage (cadenas inclus).

**Un simple interrupteur de mise en parallèle** facilite le passage d'un opérateur unique à deux opérateurs. Soude jusqu'à 400 ampères par côté en mode double opérateur, ou jusqu'à 800 ampères en mode simple opérateur.



**Compresseur industriel à vis Ingersoll Rand ultra-fiable (modèles Air Pak<sup>MC</sup> uniquement).** Durée de vie de 30 000 heures. Commande marche/arrêt indépendante pour les applications ne nécessitant pas d'air comprimé permet de réaliser de plus grandes économies de carburant et de prolonger les intervalles de service du compresseur.



Big Blue 800 Duo Pro modèles américains illustré



**Le contrôle de l'arc** est bénéfique lors du soudage avec des fils en bâton et solides pour faciliter le réglage fin des matériaux difficiles à souder et des applications hors position.

**L'écran électronique**

du moteur affiche simultanément le niveau de carburant, le nombre d'heures de fonctionnement du moteur, la température du liquide de refroidissement, la pression d'huile, la tension de la batterie, le régime moteur et la pression d'air. Il indique également les intervalles de vidange d'huile, les heures de fonctionnement du compresseur et affiche les diagnostics du moteur pour un entretien rapide et facile.



**20 000 watts de puissance auxiliaire pure.** Brancher une source de courant Miller<sup>MD</sup> supplémentaire basée sur un onduleur pour obtenir un deuxième arc de soudage.

**Port USB industriel.**

Télécharger rapidement les derniers logiciels et les fichiers journaux de la machine.



**La couche de poudre HD** avec apprêt riche en zinc protège la tôle de la rouille et de la corrosion.

**Les caractéristiques standard comprennent** le démarrage à chaud réglable Hot Start<sup>MC</sup>, le contrôle du contacteur de sortie, le ralenti automatique, la protection contre la surcharge thermique, le chauffe-bloc de 120 volts et le Dynamic DIG<sup>MC</sup>.

## Modèles spécifiques de camions de soudage

Le Big Blue 800 Duo Air Pak (modèles américains uniquement) est disponible en modèles spécifiques pour camion soudeur, dont les commandes critiques et les commandes latérales A sont situées à portée de main d'un opérateur au sol lorsque la machine est montée sur la benne d'un camion de grande taille. Cette version comprend également des améliorations matérielles standard, notamment la technologie de commande à distance ArcReach<sup>MD</sup>, des indicateurs de restriction du filtre à air, le bouchon de carburant verrouillable FA-1D 043947 et le pare-étincelles 195012. Le système de dessiccateur d'air monté à l'arrière 195117001 est disponible en tant qu'option d'installation sur terrain.



Le panneau de commande inférieur comporte les commandes suivantes : interrupteur marche/arrêt du compresseur à air et interrupteur de commande du moteur.

Associez n'importe quel accessoire Miller<sup>MD</sup> ArcReach pour un contrôle à distance complet des processus et des paramètres de soudage, directement au niveau du joint de soudure.

## Technologies de Big Blue<sup>MD</sup> série 800

### Technologie Dynamic DIG<sup>MC</sup>



**Contrôle de l'arc ultra-adaptatif.** Contrairement à la DIG conventionnelle qui fournit une quantité prédéfinie de courant de court-circuit, la technologie Dynamic DIG, exclusive à Miller, fonctionne selon un algorithme basé sur le temps afin d'optimiser le dépôt de métal.

Dynamic DIG permet un contrôle indépendant de la fluidité de la flaque de soudure (contrôle de l'arc) et de l'entraînement de l'arc (plage DIG). Cela permet d'obtenir un arc sur mesure et convivial en fonction de l'application, du matériau, du montage et de la technique du soudeur.

### Technologie ArcReach<sup>MD</sup>



**Contrôle des paramètres au niveau du dévidoir ou du pendentif sans cordon de commande.**

Un système ArcReach vous permet de modifier

les paramètres de soudage à partir de votre dévidoir ArcReach ou de votre télécommande électrode enrobée/TIG, ce qui vous évite de vous déplacer jusqu'à l'alimentation électrique. La technologie ArcReach utilise le câble de soudage existant pour communiquer les informations de commande de soudage entre le dévidoir ou la télécommande électrode enrobée/TIG et la source d'alimentation. Cette technologie élimine le besoin de câble de commande, ainsi que les problèmes et les coûts qui y sont associés.

Les sources d'alimentation équipées d'un système ArcReach fonctionnent avec des accessoires non ArcReach; cependant, l'avantage ArcReach n'est obtenu qu'avec le système ArcReach complet. Celui-ci comprend une machine équipée d'un système ArcReach et un ou plusieurs des accessoires suivants :

- Dévidoir ArcReach SuitCase
- Dévidoir intelligent ArcReach
- Télécommande ArcReach électrode enrobée/TIG

Voir les pages 6 et 7 pour plus d'informations.

### Contrôle d'interface sans fil (option)



**Travailler sans souci avec un contrôle complet de la soudeuse à moteur dans la paume de votre main.** Grâce à l'interface

de commande sans fil, vous pouvez passer à distance d'un procédé de soudage à l'autre, régler les paramètres, sélectionner et enregistrer des programmes prédéfinis, mettre en marche et arrêter la machine et le compresseur à air, recevoir des rappels d'entretien et bien plus encore, où que vous soyez sur le chantier, pour une journée plus productive.

Prolongez le temps entre les remplissages et les intervalles de maintenance tout en évitant d'avoir à retourner à votre machine ou à monter dans le camion pour effectuer des ajustements.

L'interface de commande sans fil est une option installée en usine sur la série Big Blue 800. Les machines de la série Big Blue 800 Duo comprennent deux pendentifs à distance afin que les deux opérateurs aient un contrôle total de leurs processus et de leurs paramètres.

#### VISUALISER L'ÉTAT

Visualiser l'état du moteur, le niveau de carburant et le niveau de charge de la batterie de la télécommande.

#### SÉLECTIONNER LES PROCÉDÉS

Afficher et sélectionner tous les procédés disponibles.

#### CONTACTEUR MARCHÉ/ARRÊT

Mettre le contacteur en marche/arrêt manuellement en mode de soudage à distance.

#### ALLUMER/ÉTEINDRE LE MOTEUR

Allumer/éteindre le moteur à l'aide de la télécommande.

#### PROGRAMMES PERSONNALISÉS

Enregistrer des pré réglages personnalisés dans quatre programmes au maximum et passer facilement d'un réglage préprogrammé à l'autre.

#### ARC À RÉGLAGE FIN

Ajuster rapidement et enregistrer les paramètres de soudage fins tels que le contrôle de l'arc, la plage DIG, l'inductance et l'Auto-Stop<sup>MC</sup>.

#### RÉGLAGE AMP/VOLT

Régler l'ampérage ou la tension, par incréments ou en pourcentage, pendant le soudage.



## Avantages de Big Blue<sup>MD</sup> série 800

### Mise à jour facile de la technologie



Grâce au port USB industriel, vous pouvez facilement charger le dernier logiciel et télécharger les fichiers journaux de la machine pour récupérer des informations détaillées sur votre machine, telles que les diagnostics et les statistiques.

Visiter le site [MillerWelds.com/support](http://MillerWelds.com/support) pour télécharger les dernières mises à jour logicielles.

### Soudage multi-arc



Le soudage multi-opérateur n'a jamais été aussi facile et polyvalent. Un moteur fiable, deux arcs indépendants avec jusqu'à 400 ampères chacun. Vous pouvez également brancher des onduleurs supplémentaires pour obtenir une véritable plate-forme de travail multi-opérateurs. Par exemple, vous pouvez ajouter deux machines multi-processus XMT<sup>MD</sup> pour permettre à quatre machines d'être

installées sur le terrain opérateurs de soudure avec jusqu'à 200 ampères chacun. Les arcs de première qualité permettent aux opérateurs de travailler indépendamment les uns des autres, sans interaction entre eux.

Un plus grand nombre d'arcs permet d'économiser du carburant, d'améliorer l'efficacité et d'augmenter les bénéfices. Vous pouvez économiser environ 34 % avec une unité à deux opérateurs par rapport à deux unités à un seul opérateur.

### Sécurité sur le chantier



Il n'est plus nécessaire de retourner ou de monter dans la benne du camion pour modifier les processus et les paramètres ou pour mettre la machine en marche ou l'arrêter. La technologie ArcReach<sup>MD</sup> offre le contrôle des paramètres au niveau du

dévidoir de fil ou de la commande à distance de l'électrode enrobée/TIG et de l'interface de contrôlesans fil en option permet de contrôler l'ensemble du panneau avant à votre portée, afin de réduire le risque de rencontrer des dangers potentiels sur le chantier.

Mode de soudage/procédé	Mode de sortie	Plage des courants de soudage	Sortie de soudage à un facteur de marche de 100 % à 40 °C	Maxi. Tension d'ouverture de circuit	Puissance de sortie auxiliaire évaluée à 40 °C <sup>4</sup>	Dimensions	Poids net
CC/DC (Électrode enrobée/TIG)	Séparé (doubles sorties)	20 à 400 A	400 A à 36 V <sup>1</sup> (chaque côté)	85 VDC 30 VDC <sup>3</sup>	Triphasée : 27 000 watts en crête, 20 000 watts en continu Monophasée : 15 000 watts en crête, 12 000 watts en continu	H : 116,8 cm (46 po) W : 72,4 cm (28,5 po) D : 176,5 cm (69,5 po) <i>Ajoutez 19,1 cm à la hauteur pour le tuyau d'échappement</i>	<b>Duo Pro</b> 847,8 kg (1 869 lb) <b>Duo Air Pak</b> 968,4 kg (2 095 lb) <i>Ajoutez 75 kg lorsque le réservoir de carburant est plein</i>
	En parallèle (combinée)	40 à 800 A	700 A à 44 V <sup>1</sup> 800 A à 38 V 800 A à 36 V <sup>2</sup>				
CV/DC (MIG/FCAW)	Séparé (doubles sorties)	15 à 50 V	400 A à 34 V <sup>1</sup> (chaque côté)				
	En parallèle (combinée)	15 à 50 V	750 A à 40 V <sup>1</sup> 800 A à 38 V 800 A à 36 V <sup>2</sup>				

<sup>1</sup> Conforme aux normes NEMA et IEC. <sup>2</sup> Big Blue 800X Duo Air Pak. <sup>3</sup> Détection de la tension pour stick et Lift-Arc<sup>MC</sup> TIG. <sup>4</sup> Fait fonctionner les outils électriques, les lumières, etc. de 60 Hz ou 50/60 Hz.

Certified by Canadian Standards Association to both the Canadian and U.S. Standards.

## Fiche technique du moteur (Les moteurs sont garantis séparément par le fabricant.)

	Modèle	Marque du moteur	Caractéristiques	HP	Type	Vitesses du moteur	Niveau sonore à 7 m (23 pi)	Capacités	Arrêt automatique du moteur
États-Unis	Big Blue 800 Duo Pro	Deutz TD2.9 L4	Conforme à la norme EPA Tier 4 Final, comprend un chauffe-bloc de 120 V	65,7	Turbocompresseur à quatre cylindres, diesel industriel refroidi par liquide	Ralenti : 1 350 tr/min Soudure : 1 800 tr/min	Au ralenti : 71,3 dB Soudage (charge de 800 A) : 78,9 dB	Carburant : 95 litres Huile : 8 litres Liquide de refroidissement : 15,2 litres (16 qt.)	Basse pression d'huile, température élevée du liquide de refroidissement, bas niveau de carburant
	Big Blue 800 Duo Air Pak								
International	Big Blue 800X Duo Air Pak	Deutz TD2011L04w	Conforme à la norme EPA Tier 4, comprend un chauffe-bloc pour le carter d'huile et le collecteur d'admission	63,4				Carburant : 95 L. Huile : 10,4 L. Liquide de refroidissement : huile intégrée	Basse pression d'huile, température élevée du liquide de refroidissement, bas niveau de carburant

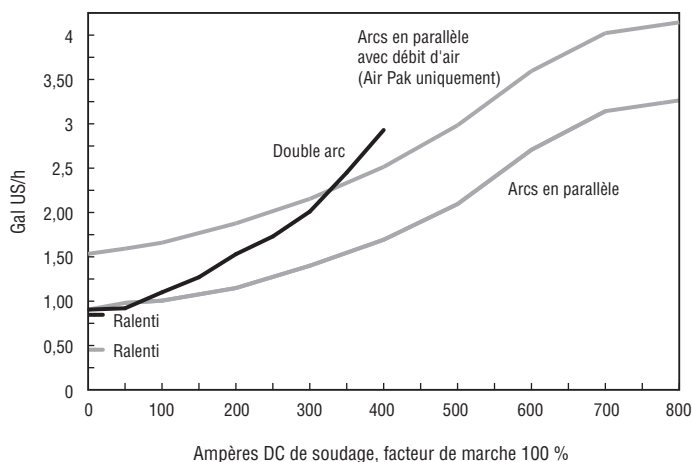
Remarque : les modèles Big Blue sont classés IP23S.

## Interrupteur marche/arrêt du compresseur à air (modèles Air Pak<sup>MC</sup> uniquement Compresseur à air garanti séparément par Ingersoll Rand.)

Marque du compresseur	Caractéristiques	Débit d'air libre	Pression de travail constante	Cycle de travail	Contenance d'huile	Arrêt automatique du compresseur
Ingersoll Rand CE55 G1	Caractéristiques vis rotative avec embrayage électrique pour marche/arrêt. Intervalles de vidange d'huile de 500 heures. Durée de vie de 30 000 heures.	Ralenti : 40 pcm (1,13 m <sup>3</sup> /min.) Marche : 60 pcm (1,70 m <sup>3</sup> /min.)	100 psig (7 bar)	100 %	3,79 litres (4 qt.)	Température d'huile

## Données de performance

### Courbes de consommation de carburant



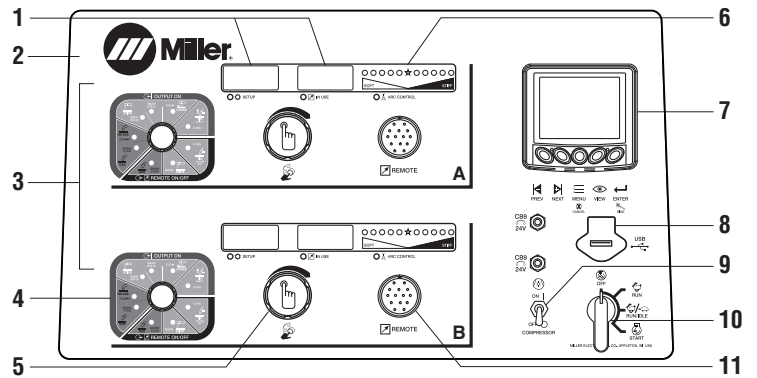
### Puissance et soudage simultanés

Ampères de soudage	Alimentation auxiliaire totale disponible (watts)	
	Monophasée*	Triphasé
Pas de courant de soudage	16 000	20 000
200 A à 28 V	16 000	20 000
300 A à 32 V	16 000	20 000
400 A à 36 V	16 000	18 000
500 A à 40 V	14 000	12 500
600 A à 40 V	10 500	8 700
700 A à 44 V	6 500	0
800 A à 44 V	4 000	0

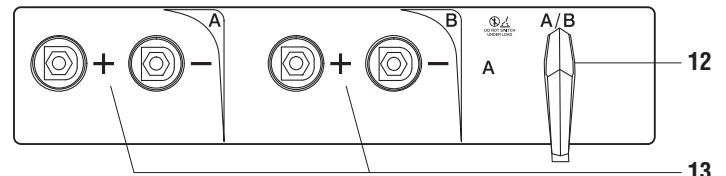
\*Les listes monophasées comprennent 4 000 watts provenant de l'allumage du stator.

# Guide de fonctionnement

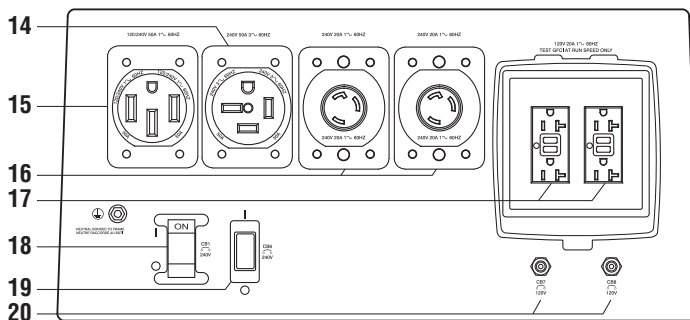
- 1. Les compteurs de soudure numériques à étalonnage automatique avec indication du code d'erreur** affichent les paramètres de soudure préréglés ou réels.
- 2. La plaque signalétique Lexan<sup>MD</sup> résistante** aux intempéries est très durable et résiste aux fissures et à la décoloration.
- 3. Commandes de l'opérateur.** Commandes indépendantes pour le soudage multi-arc. Les commandes « A » sont destinées à un seul opérateur et les commandes « B » sont destinées à un deuxième opérateur.
- 4. Commutateur de sélection du procédé de soudage**
- 5. Bouton poussoir de la commande principale** utilisé pour régler l'ampérage/la tension, régler le contrôle de l'arc et accéder au menu de service.
- 6. Les réglages fins de l'arc** ajustent le contrôle de l'arc lors des procédés à la baguette ou l'inductance lors des procédés CV/fil pour modifier la fluidité de la flaque de soudure. En TIG, l'arrêt automatique règle la longueur d'arc à laquelle l'arc se termine. Les réglages fins permettent à l'opérateur d'obtenir un arc plus adapté à son application.
- 7. L'écran électronique du moteur affiche** simultanément le niveau de carburant, le nombre d'heures de fonctionnement du moteur, la température du liquide de refroidissement, la pression d'huile, la tension de la batterie, le régime moteur et la pression d'air. Il permet également de suivre les intervalles de vidange d'huile et d'afficher les diagnostics du moteur à l'intention des techniciens de maintenance.
- 8. Le port USB** permet de mettre à jour le logiciel à partir d'une clé USB. Un fichier récapitulatif des données enregistrées par l'appareil sera sauvegardé sur une clé USB insérée.
- 9. Interrupteur marche/arrêt du compresseur à air** (modèles Air Pak<sup>MC</sup> uniquement)
- 10. La commande moteur** est utilisée pour faire démarrer le moteur, puis pour sélectionner entre les fonctions de ralenti automatique et de blocage du régime élevé. Le fonctionnement des bougies de préchauffage est contrôlé par le module de commande du moteur et s'effectue automatiquement en fonction des conditions ambiantes.
- 11. Prise standard à 14 broches** pour faciliter la connexion des commandes à distance et des distributeurs de fils. Comprend la **fonction Auto Remote Sense<sup>MC</sup>** qui passe automatiquement du panneau au contrôle de l'ampérage/ de la tension (A/V) à distance lorsque la commande à distance est connectée. Élimine la confusion entre le panneau et l'interrupteur à distance.
- 12. Interrupteur séparé/parallèle.** Utiliser l'interrupteur pour sélectionner le mode opérateur unique (A) ou le mode opérateur double (A/B).
- 13. Bornes de sortie de soudage**



Panneau de commande, tous les modèles

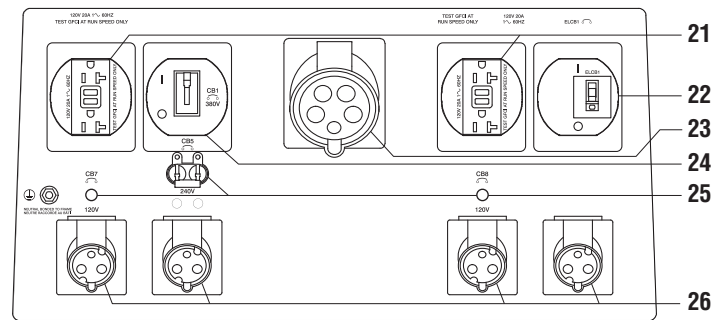


Panneau de borne, tous les modèles



Prises et disjoncteurs, modèles américains

- 14. Prise de courant triphasé 50 A, 240 V**  
Remarque : pour une prise assortie, commandez **254140**.
- 15. Prise 50 A, 120/240 V**  
Remarque : pour une prise assortie, commandez **119172**.
- 16. Prises 20 A, 240 V**
- 17. Prises 20 A, 120 V avec défaut de mise à la terre**
- 18. Disjoncteur 50 A**
- 19. Disjoncteur 20 A, 240 V**
- 20. Disjoncteur 20 A, 120 V**



Prises et disjoncteurs, modèles internationaux

- 21. Prises 20 A, 120 V avec défaut de mise à la terre**
- 22. Disjoncteur de fuite à la terre 240 V**
- 23. Prise de courant triphasé 32 A, 400 V**  
Remarque : pour une prise assortie, commandez **255421**.
- 24. Disjoncteur triphasé de 30 A**
- 25. Disjoncteurs 120 et 240 V**
- 26. Prises 16 A, 120/240 V**  
Remarque : pour les fiches assorties, commandez **255419** pour 120 V et **255416** pour 240 V.

## Accessoires Miller<sup>MD</sup> authentiques

### Kit de remplacement de la commande d'interface sans fil 288137 Champ

Kit de remplacement pour les machines d'interface de commande sans fil. NON compatible avec les machines qui ne sont pas équipées d'une interface de commande sans fil. Comprend une commande à distance de remplacement, un cordon magnétique, un chargeur USB, un adaptateur 110 volts et deux protections d'écran.

### Couvertures de protection pour la commande d'interface sans fil 287594 Champ

Paquet de cinq protections d'écran pour la télécommande de la commande d'interface sans fil.



### Système de séchage de l'air par dessiccation 195117 Montage latéral

#### 195117001 Montage arrière

Pour les modèles Air Pak<sup>MC</sup> uniquement. Un système de séchage d'air en ligne régénérant qui élimine l'humidité dans le flux d'air afin d'éviter le gel des outils pneumatiques pendant les périodes froides. Le thermostat interne et les éléments chauffants assurent une bonne qualité de l'air dans tous les climats. Le système peut être monté sur le côté ou à l'arrière de la machine pour répondre à vos exigences d'installation.

**Cordon adaptateur KVA complet 300517 Champ**  
NEMA 14-50P à NEMA 6-50R. Adapte la prise du groupe électrogène 120/240 V à une prise pour la fiche Millermatic<sup>MD</sup> et la prise Spectrum<sup>MD</sup> de 240 V.



#### Trousse de prise KVA complet Champ

**119172** Monophasée, 120/240 V, 50 A (NEMA 14-50P)

**254140** Triphasée, 240 V, 50 A (NEMA 15-50P)



#### Fiches internationales Champ

**255416**, Monophasée, 240 V, 16 A

**255421** Triphasée, 400 V, 32 A

### Kit de filtres moteur Champ

**262459** Pour les modèles américains

**246988** Pour les modèles internationaux

Comprend tous les filtres nécessaires au bon entretien du moteur. Filtre à huile, filtre à carburant primaire et secondaire, et filtre à air primaire.

### Kit de compresseur 279121 Champ

Pour les modèles Air Pak<sup>MC</sup> uniquement. Comprend l'huile et tous les filtres nécessaires à l'entretien du compresseur. Filtre à huile, filtre à air et filtre coalescent.



### Bouchon de réservoir pare-flammes verrouillable FA-1D 043947 Champ

Le bouchon du réservoir peut être verrouillé pour éviter le vandalisme. Un pare-flammes intégré empêche les flammes ou les étincelles de pénétrer dans le réservoir de carburant.



### Kit pare-étincelles 195012 Champ

Empêche les particules de quitter le silencieux qui pourraient

potentiellement déclencher un incendie. Obligatoire lors de l'utilisation sur les prairies, les broussailles ou les terres couvertes de forêts de Californie, et dans toutes les forêts nationales. Dans les autres régions, vérifiez les lois en vigueur. Conforme à la norme 5100-1B du Service des forêts des États-Unis.

### Kit de panneau de sortie à distance 951850 Champ

Si votre soudeuse à moteur est montée sur un camion, localiser facilement les sorties au point d'utilisation avec le panneau d'alimentation auxiliaire et de sortie de soudage à distance. Voir la documentation AY/20.5.



### Big Blue 500-800 Kit de temps froid 301482 Champ

Couvercle réglable, à charnière en acier, pour travailler dans des conditions extrêmement froides.



### Porte-câbles 043946 Champ

Porte-câbles de type sac à dos. Il permet de ranger le câble enroulé de façon pratique pour le transport. Stocke 30,48 m de câble 2/0 de chaque côté.

*Remarque : pour de meilleurs résultats, ne pas souder lorsque le câble est enroulé! La housse de protection ne peut pas être utilisée avec le porte-câble.*



### Étui de protection 301113 Champ

L'étui en toile bleue résistante à l'eau résiste aux taches et à la moisissure et protège la finition de votre soudeur.

*Remarque : la housse de protection ne peut pas être utilisée avec le porte-câble.*

## MIG (GMAW) ou fil fourré (FCAW)



### ArcReach<sup>MD</sup> Smart Feeder 951733

Utiliser avec les modèles ArcReach<sup>MD</sup> uniquement (voir page 3 pour plus d'informations). Comprend les rouleaux d'entraînement et le pistolet MIG Bernard<sup>MD</sup> PipeWorx 300-15. Pour les procédés MIG, FCAW, et les procédés avancés RMD<sup>MD</sup> et à impulsion. Voir la documentation M/6.55.



### ArcReach<sup>MD</sup> SuitCase<sup>MD</sup> 8

**951726001** Avec pistolet Bernard<sup>MD</sup> BTB 300 A

**951727** Avec pistolet Bernard<sup>MD</sup> S-Gun<sup>MC</sup>

**951728** Avec pistolet Bernard<sup>MD</sup> Dura-Flux<sup>MC</sup>

### ArcReach<sup>MD</sup> SuitCase<sup>MD</sup> 12

**951729001** Pistolet Bernard<sup>MD</sup> BTB 300 A

**951730** Avec Pistolet Bernard<sup>MD</sup> S-Gun<sup>MC</sup>

**951731** Avec Pistolet Bernard<sup>MD</sup> Dura-Flux<sup>MC</sup>

### ArcReach<sup>MD</sup> SuitCase<sup>MD</sup> 12 Heavy Duty

**301604** Dévidoir uniquement, pour fil fourré de 0,23 cm

Dévidoir portable conçu pour fonctionner avec la tension d'arc. Lorsqu'il est associé à une source de courant ArcReach, il permet de commander à distance la source de courant sans cordon de commande, ce qui permet d'économiser du temps et de l'argent. Voir la documentation M/6.55.



### Dévidoir de fils

#### SuitCase<sup>MD</sup> 12RC 951580001

Léger et suffisamment flexible pour faire passer des fils d'un diamètre allant jusqu'à 0,15 cm. Comprend une commande de tension à distance, trousse de rouleaux d'entraînement et pistolet Bernard<sup>MD</sup> BTB 300 A. Voir la documentation M/6.5.

### Pistolets MIG (GMAW)/Fil fourré (FCAW)

Voir la documentation Bernard<sup>MD</sup> SP-BTB pour les pistolets MIG refroidis à l'air BTB, et SP-DF pour les pistolets Dura-Flux<sup>MC</sup> auto-protégés aux fils fourrés.



### Spoolmatic<sup>MD</sup> 30 A Spool Gun 130831

Pistolet à bobine refroidi à l'air, 200 ampères, pour l'aluminium et l'inox MIG.

Voir la documentation M/1.73. Nécessite la commande WC-24 137549.

### Dévidoir de fil et pistolets XR<sup>MC</sup>

Système tire-pousse conçu pour manipuler les fils d'alliages souples difficiles à alimenter tels que l'aluminium. Voir la documentation M/1.7 à M/1.74.

## Soudage TIG (GTAW)



### Dynasty<sup>MD</sup> série 210

Pour TIG portable AC/DC. Voir la documentation AD/4.81.

## Accessoires Miller<sup>MD</sup> authentiques (Suite)

### Coupage plasma



Modèles Spectrum 375 X-TREME et 625 X-TREME illustrés.

**Spectrum<sup>MD</sup> 375 X-TREME<sup>MC</sup> 907529**

Voir la documentation PC/9.2.

**Spectrum<sup>MD</sup> 625 X-TREME<sup>MC</sup> 907579**

Voir la documentation PC/9.6.

**Spectrum<sup>MD</sup> 875 907583**

Voir la documentation PC/9.8.

Spectrum 375 X-TREME et 625 X-TREME livrés avec boîtier protecteur X-CASE<sup>MC</sup> (non illustré).

### Télécommandes électrode enrobée/TIG



**Télécommande ArcReach<sup>MD</sup> Stick/TIG 301325**

Lorsqu'elle est associée à une source d'alimentation ArcReach, permet la commande à distance de la source d'énergie sans cordon de commande,

ce qui permet d'économiser du temps et de l'argent. Voir la documentation AY/14.5.



**Commande manuelle à distance sans fil 30158**

Pour le contrôle à distance du courant et du contacteur. Le récepteur se branche directement dans la prise à 14 broches de l'équipement Miller. Plage de fonctionnement de 91,4 m.

Le kit d'antenne sans fil 300749 est recommandé.

**Kit d'antenne sans fil 300749**

En option lorsqu'une meilleure réception est souhaitée.



**Commande manuelle RHC-14 242211020**

Commande manuelle miniature pour le contrôle à distance du courant, de la tension et des contacteurs. Dimensions : 10,2 x 10,2 x 8,2 cm. Comprend un cordon de 6 m et une fiche à 14 broches.

**Câbles de rallonge pour télécommandes à 14 broches ou alimentateurs de fil 24 VAC**

**242208025** 7,6 m

**242208050** 15,24 m

**242208080** 24,4 m

## Remorques et attelages (Remarque : la remorque est livrée non assemblée.)



**Remorque routière à cadre moyen 225 301338**

D'une capacité de 1 225 kg avec châssis en tubes d'acier soudés, essieu à usage intensif avec moyeu à roulement à rouleaux et suspension à ressorts à lames. Comprend une béquille, des garde-boues, des feux réfléchissants et un double attelage avec une boule de 50 mm et un œillet de 76 mm.

**Support de câble 043826**

Permet d'enrouler facilement les câbles de soudage et les rallonges.



**Attelage double 301441**

Attelage à boule de 50 mm et œillet de lunette de 76 mm en un seul ensemble réversible.

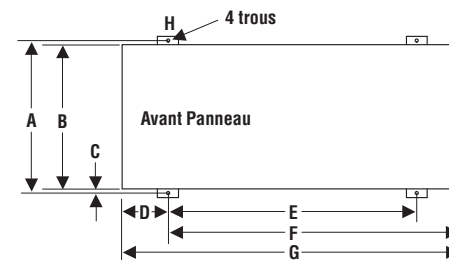


**Porte-documents/extincteur 2 en 1 301236**

Permet de ranger des documents et de contenir un extincteur de 2,24 kg.

Remarque : support représenté monté sur remorque. Extincteur non inclus.

## Fiche technique de montage



**A.** 75,7 cm (29,812 po)

**B.** 69,9 cm (27,5 po)

**C.** 2,5 cm (1 po)

**D.** 29,5 cm (11,625 po)\*

**E.** 117,8 cm (46,375 po)\*

**F.** 147,3 cm (58 po)\*

**G.** 176,5 cm (69,5 po)

**H.** 1,4 cm de dia.

**Hauteur :**

116,84 cm au sommet du couvercle  
Ajoutez 19,1 cm aux hauteurs pour le tuyau d'échappement (Les mesures du tuyau d'échappement peuvent être modifiées.)

**Largeur :**

72,4 cm (supports de montage tournés vers l'intérieur)  
78,1 cm (supports de montage tournés vers l'extérieur)

\* Avec les supports de montage en position centrale.  
Les dimensions varient selon la position des étriers.

## Fiche technique de la remorque (sous réserve de modifications sans avis.)

Modèle	Poids nominal brut sur l'essieu	Poids nominal brut du véhicule	Charge utile nette	Hauteur de la caisse	Garde au sol	Voie (du centre au centre des pneus)	Pneus standard (cote standard ou cote P)	Dimensions	Poids net
HWY-225	1 588 kg	1 360 kg	1 225 kg	483 mm	191 mm	1 270 mm	ST175/80R-13 Plage de charge D	Longueur : 268 cm Largeur : 143,5 cm (56,5 po)**	127 kg

\* Ne comprend pas la languette. \*\* La largeur à l'extérieur des ailes.

## Information pour commander

Équipement et options	Numéro de pièce	Description	Qté.	Prix
<b>Big Blue<sup>MD</sup> 800 Duo Pro (États-Unis)</b> Moteur conforme à la norme Tier 4 Final de l'EPA	<b>907751</b>	Modèle de base avec alimentation triphasée de 240 volts, ArcReach <sup>MD</sup> et trousse de verrouillage anti-vandalisme		
	<b>907751001</b>	Modèle de base avec alimentation triphasée de 240 volts, commande d'interface sans fil, ArcReach <sup>MD</sup> et trousse de verrouillage anti-vandalisme		
<b>Big Blue<sup>MD</sup> 800 Duo Air Pak<sup>MC</sup> (États-Unis)</b> Moteur conforme à la norme EPA Tier 4 Final	<b>907752</b>	Modèle de base avec alimentation triphasée de 240 volts, ArcReach <sup>MD</sup> et trousse de verrouillage contre le vandalisme		
	<b>907752001</b>	Modèle spécifique aux camions de soudage avec ArcReach <sup>MD</sup> . Pour plus d'information, consultez la page 2		
	<b>907752003</b>	Modèle de base avec alimentation triphasée de 240 volts, commande d'interface sans fil, ArcReach <sup>MD</sup> et trousse de verrouillage anti-vandalisme		
	<b>907752004</b>	Modèle spécifique au camion de soudage avec commande d'interface sans fil et ArcReach <sup>MD</sup> . Pour plus d'information, consultez la page 2		
<b>Big Blue<sup>MD</sup> 800X Duo Air Pak<sup>MC</sup> (Int'l)</b> (NON disponible à la vente aux États-Unis)	<b>907763</b>	Modèle international avec moteur conforme à la norme EPA Tier 4i, alimentation électrique triphasée de 400 volts, ArcReach <sup>MD</sup> et trousse de verrouillage anti-vandalisme		
<b>Accessoires de terrain</b>				
Kit de remplacement de la commande d'interface sans fil	<b>288137</b>	Voir la page 6 pour les articles inclus		
Couvertures de protection de la commande d'interface sans fil	<b>287594</b>	Paquet de cinq protections d'écran pour la télécommande de la commande d'interface sans fil		
Système d'assèchement de l'air par dessiccation (modèles Air Pak uniquement)	<b>195117</b> <b>195117001</b>	Montage latéral Montage arrière		
Cordon adaptateur KVA complet	<b>300517</b>			
Kits de fiches KVA complet		Voir page 6		
Fiches internationales		Voir page 6		
Kits de filtre à moteur		Voir page 6		
Kit de compresseur (modèles Air Pak uniquement)	<b>279121</b>	Comprend l'huile, ainsi que les filtres à air, à huile et à coalescence		
Bouchon de carburant pare-flammes verrouillable FA-1D	<b>043947</b>	Cadenas NON inclus		
Trousse de pare-étincelles	<b>195012</b>			
Kit de panneau de sortie à distance	<b>951850</b>	Pour les soudeuses à moteur montées sur camion. Comprend une puissance auxiliaire et un panneau de sortie à distance		
Kit Big Blue 500 à 800 Pro pour temps froid	<b>301482</b>	Pour une utilisation par grand froid		
Porte-câble	<b>043946</b>	Stocke jusqu'à 61 m de 2/0 câble		
Housse de protection	<b>301113</b>	Étui en toile ne s'adapte pas à la machine avec le porte-câble attaché		
<b>Soudage MIG/fil fourré</b>				
Dévidoirs		Voir page 6		
Pistolets MIG (GMAW) et à fil fourré (FCAW)		Voir la document Bernard <sup>MD</sup> SP-BTB et SP-DF		
Pistolet à bobine Spoolmatic <sup>MD</sup> 30 A	<b>130831</b>	Nécessite la commande WC-24. Voir la documentation M/1.73		
Commande WC-24	<b>137549</b>	Voir la documentation M/1.73		
Contrôle et pistolets de dévidage XR <sup>MC</sup>		Voir la documentation M/1.7 à M/1.74		
<b>Soudage TIG</b>				
		Voir page 6		
<b>Coupage plasma</b>				
		Voir page 7		
<b>Télécommandes électrode enrobée/TIG</b>				
Télécommande ArcReach <sup>MD</sup> Stick/TIG	<b>301325</b>	À utiliser avec les modèles ArcReach uniquement		
Commande manuelle à distance sans fil	<b>301582</b>	Trousse d'antenne sans fil <b>300749</b> recommandé		
Commande à main RHC-14	<b>242211020</b>			
Câbles prolongateurs		Voir page 7		
<b>Remorques et attelages</b>				
Remorque HWY-225	<b>301338</b>	Remorque avec feux, garde-boue et double attelage. Pour usage sur autoroute		
Support de câbles	<b>043826</b>	Porte-câbles montés sur remorque		
Attelage double	<b>301441</b>	Combinaison 5 cm d'un œillet de 7,6 cm en lunette dans un assemblage réversible		
Porte-document/extincteur 2-en-1	<b>301236</b>	Permet de ranger des documents et de contenir un extincteur de 2,24 kg		

Date :

Prix total proposé :

Distribué par :

