

# Systemes Deltaweld® 500/600

Systeme de  
soudage MIG



## FICHE TECHNIQUE SOMMAIRE

### Applications industrielles lourdes

Fabrication générale  
Production générale  
Fabrication de charpentes métalliques  
Transport  
Fabrication de tôles  
Tube et tôle à faible épaisseur

### Procédés

MIG (GMAW)  
Fil fourré (FCAW)  
Accu-Pulse® (GMAW-P)\*  
Versa-Pulse™ (GMAW-P)\*\*  
MIG à dépôts élevés (GMAW)\*\*  
RMD® (élimination réglementée des métaux)\*\*  
Arc-air au carbone (CAC-A) —  
Homologué : Carbones de 5/16 po

\* Avec les dévidoirs Intellx™ Pro et Intellx™ Elite.

\*\* Avec les dévidoirs Intellx™ Elite.

Puissance auxiliaire 115 V standard

### Puissance d'entrée

208/230/460 V ou 575 V, triphasé, 60 Hz

### Puissance nominale

500 : 500 A à un facteur de marche de 100 %  
600 : 600 A à un facteur de marche de 100 %

### Plage de sortie

500: 30 à 650 A, 10 à 44 V  
600: 30 à 750 A, 10 à 44 V

La norme en matière de fabrication pour les soudeurs de tous niveaux de compétence, avec des options de dévidoir de fil Intellx™ qui offrent des avantages spécifiques à l'application.

### Options de dévidoirs de fil dédiés

- Le dévidoir Intellx Basic avec contrôle de l'arc permet aux soudeurs de produire de meilleures soudures avec un minimum de réglages des paramètres.
- Le dispositif de dévidage de fils Intellx Pro ajoute EZ-Set, Accu-Pulse, des boutons mémoire et des programmes de soudure en acier et en acier inoxydable.
- Le système de dévidage de fils Intellx Elite ajoute des programmes de soudage supplémentaires, un affichage intuitif avec des graphiques à la demande et un contrôle accru.

### Facile à utiliser

EZ-Set simplifie la configuration des paramètres en fonction de l'épaisseur du matériau, éliminant ainsi la complexité.



### Capacité d'impulsion

Accu-Pulse offre un arc plus tolérant et compense les variations de la technique de l'opérateur, offrant ainsi une fenêtre d'utilisation plus large.

### Prêt à souder

Réduisez le temps gaspillé et les tracas liés à la mise en place des systèmes de soudage. Passez à un poste de soudage Deltaweld MIGRunner™ prêt à souder.

## Insight

Système de surveillance de soudage Welding Intelligence™ en option. Améliorez votre productivité, produisez des soudures de meilleure qualité et contrôlez les coûts. Pour plus d'information, consultez la page 6.



Le poste de soudage Deltaweld 500 MIGRunner™ avec un dévidoir à un seul fil Intellx™ Elite illustré avec refroidisseur d'eau industriel en option (vendu séparément).



La source d'alimentation de soudage est couverte par trois ans de garantie, y compris les pièces et la main-d'oeuvre. Les pièces du redresseur de courant principal d'origine sont garanties pour cinq ans. Le pistolet est garanti pendant 90 jours, pièces et main-d'oeuvre.



Miller Electric Mfg. LLC  
Une entreprise de soudage ITW  
1635 West Spencer Street  
B.P. 1079  
Appleton, WI 54912-1079 États-Unis

Ventes d'équipements  
aux États-Unis et au Canada  
Téléphone : 866 931 9730  
Téléphone international : 920 735 4554

MillerWelds.com



# Caractéristiques du système Deltaweld® 500/600

**Mode de gougeage dédié à courant constant**, évalué pour des carbones jusqu'à 3/8 po.

**Wind Tunnel Technology™.** Flux d'air interne qui protège les composants électriques et les cartes PC de la saleté, de la poussière et des débris — améliorant considérablement la fiabilité.

**Fan-On-Demand™** fonctionne seulement au besoin, réduisant le bruit et la consommation électrique, ainsi que le volume de polluants aérogènes aspirés par l'appareil.



Poste de soudage Deltaweld 500 avec compteurs et Insight



L'alimentation auxiliaire standard de 115 volts fournit 15 ampères de puissance protégée par un disjoncteur.



**ArcConnect™** est une communication de nouvelle génération qui utilise des signaux haute vitesse pour améliorer le rendement de la soudure et permettre de localiser les commandes au point d'utilisation au niveau du dispositif de dévidage.

**Backwards compatibility.** Rétrocompatibilité. Les modèles sont disponibles avec le câble de commande ArcConnect et le dévidoir de fil Miller® 14 broches standard pour une utilisation avec les anciens dévidoirs de fil Miller®.



Poste de soudage Deltaweld 500 avec compteurs, prise 14 broches et Insight



Le chariot industriel est plus robuste avec une plateforme pour double cylindre escamotable et des roulettes avant verrouillables avec des roues arrière surdimensionnées. Inclus dans les ensembles MIGRunner ou vendu séparément.



Le refroidisseur d'eau industriel en option se branche directement sur la prise 115 volts à l'arrière de la source d'alimentation Deltaweld et se glisse dans le bas du chariot industriel. Dispose d'une capacité de liquide de refroidissement de 2,5 gallons avec remplissage frontal facile, filtre externe et indicateurs de puissance et de débit.

# Caractéristiques des dévidoirs Intellx™



La conception à rouleaux d'entraînement à pression équilibrée et les tendeurs alimentent le fil sous sa forme la plus fidèle et la plus droite pour une alimentation uniforme, ce qui se traduit par de meilleures performances de soudage.

La connexion Accu-Mate™ aligne parfaitement le pistolet dans le porte-rouleau d'entraînement, ce qui empêche le pistolet de se détacher et assure une alimentation constante du fil.

Les cylindres d'entraînement et les guides sont communs avec d'autres dévidoirs industriels Miller® (utilisez des pièces existantes et non des pièces neuves).

L'installation du guide-fil d'entrée et du guide intermédiaire se fait sans outil.

Le système d'entraînement rotatif permet à l'opérateur de faire tourner l'entraînement, éliminant ainsi les plis sévères dans le trajet d'alimentation du fil. Cela prolonge la durée de vie de la gaine du pistolet et aide à alimenter les fils difficiles.



Ensemble pivotant pour dévidoir à fil unique pour plus de commodité et de fonctionnalité, réduisant l'usure de l'ensemble pistolet et de la gaine. Ce dernier comprend une poignée intégrée, un pistolet MIG et des supports de câbles, et se déplace avec le pistolet MIG, permettant à l'opérateur de voir l'avant du dévidoir et les paramètres sélectionnés.



Bouton monofilaire Intellx Pro

- Boutons de mémoire pour un rappel rapide des programmes
- Affichage et commandes pour les volts/ longueur d'arc, la vitesse d'alimentation du fil et le jeu EZ-Set (si sélectionné)
- Commande de l'arc pour affiner l'arc de soudage
- Écran de configuration LCD pour une sélection facile des procédés de soudage
- Bouton d'avancement manuel du fil (Jog) et de purge
- Boutons de maintien du déclencheur, de sélection du déclencheur, de pré-gaz et de post-gaz



Dévidoir Intellx Elite à fil unique

- Touches de commande pour naviguer facilement dans les menus
- Écran LCD couleur pour simplifier la configuration et le fonctionnement d'un système d'alimentation complet
- Commande de l'arc pour affiner l'arc de soudage
- Boutons de mémoire pour un rappel rapide des programmes
- Raccords de déclenchement pour pistolet MIG standard et pistolets poussoir XR-Aluma-Pro™ Plus et XR™-Pistol Plus



Les modèles à deux fils permettent d'utiliser deux types de fils différents sur un même dévidoir, ce qui évite les temps d'arrêt liés au changement des bobines et des galets d'entraînement.

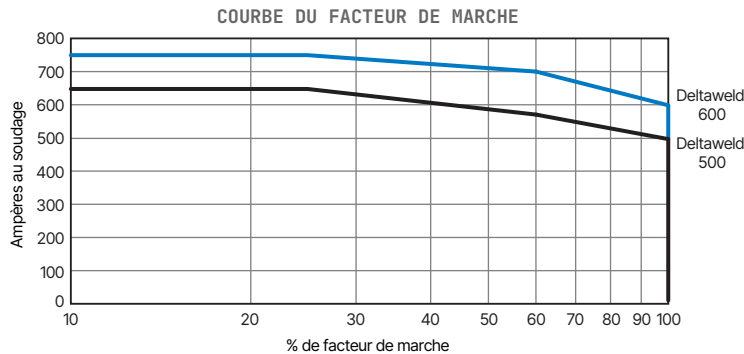
# Processus et données de performance Deltaweld® 500/600

IDÉAL POUR	PULVÉRISATION STANDARD	MIG À DÉPÔTS ÉLEVÉS**	ACCU-PULSE*	VERSA-PULSE**	COURT-CIRCUITAGE	RMD**
Déposition	A	A	A	B	D	D
Remplissage des fissures	D	D	B	B	A	A
Faible apport de chaleur	D	C	B	A	A	A
Soudures hors position			A	B	B	B
Faibles projections	A	A	A	B	C	B
Métaux épais	A	A	A	C	D	D
Métaux fins			B	A	A	A
Augmentation de la vitesse de déplacement	A	A	A	A	B	C

CHAUD FROID

Les notes A, B, C et D sont des valeurs relatives. Une note « A » indique la meilleure adéquation entre vos besoins en matière de rendement et votre processus. Une note « vide » indique que le processus n'est pas recommandé pour cette demande.

\* Avec les dévidoirs Intellx™ Pro et Intellx™ Elite. \*\* Avec les dévidoirs Intellx™ Elite.



## MIG

- Moins de projections que les soudeurs MIG traditionnels
- Meilleure performance de l'arc avec le bronze au silicium et les matériaux revêtus

## Accu-Pulse®\*

- Le procédé le plus populaire pour la majorité des applications de soudage industriel
- Arc le plus adaptatif sur calibre 16 (1,6 mm) et plus épais
- Conçu pour toutes les positions de soudure

## Versa-Pulse™\*\*

- Procédé rapide, à faible température et à faible dispersion — pour matériaux de 1/4 pouce (6,35 mm) et plus minces
- Idéal pour le remplissage de fissures
- Longueur d'arc la plus courte / tension d'impulsion la plus basse pour une chaleur et des éclaboussures moindres à des vitesses plus élevées

## MIG à dépôts élevés (HD MIG)\*\*

- Taux de dépôt plus élevés que le transfert par pulvérisation standard sur les matériaux plus épais
- Conçu pour les applications de soudage dans lesquelles le transfert par pulvérisation est préféré

## RMD®\*\*

- Processus à la plus faible température, idéal pour la gestion des fissures
- Vitesse de déplacement limitée

## Fiche technique de Deltaweld® 500/600 (Sous réserve de modifications sans avis.)



MODÈLE	MODE	PLAGES D'INTENSITÉ/ DE TENSION	PUISSANCE NOMINALE	AMPÈRES D'ENTRÉE À LA CHARGE NOMINALE DE SORTIE, 60 HZ						DIMENSIONS	POIDS NET
				208 V*	230 V*	460 V	575 V	KVA	KW		
Deltaweld 500	MIG (GMAW)	10 à 44 V	500 A à 39 VCC, facteur de marche de 100 %	64,2	58,1	30,4	24,8	24,2 (24,7**)	21,7 (21,7**)	H: 568 mm (22,36 po) (inclut l'oeil de levage) L : 390 mm (15,35 po) P : 804 mm (31,65 po)	65,8 kg (145 lb)
			575 A à 42,75 VCC, facteur de marche de 60 %	80,2	73,5	38,0	30,4	30,3 (30,2**)	27,2 (27,2**)		
			650 A à 44 VCC, facteur de marche de 25 %	94,2	84,9	43,9	34,9	35,0 (34,8**)	31,6 (31,7**)		
	Gougeage (CAC-A)	30 à 650 A	500 A à 40 VCC, facteur de marche de 100 %	65,4	59,6	31,1	25,3	24,8 (25,2**)	22,2 (22,3**)		
			575 A à 43 VCC, facteur de marche de 60 %	81,0	73,5	38,0	30,3	30,2 (30,1**)	27,3 (27,4**)		
			650 A à 44 VCC, facteur de marche de 25 %	94,2	84,9	43,9	34,9	35,0 (34,8**)	31,6 (31,7**)		
Deltaweld 600	MIG (GMAW)	10 à 44 V	600 A à 44 VCC, facteur de marche de 100 %	64,2	58,1	40,6	32,3	29,1 (29,2**)	32,3 (32,2**)	H: 568 mm (22,36 po) (inclut l'oeil de levage) L : 390 mm (15,35 po) P : 804 mm (31,65 po)	65,8 kg (145 lb)
			700 A à 44 VCC, facteur de marche de 60 %	80,2	73,5	47,7	37,6	34,2 (34,1**)	38,1 (37,4**)		
			750 A à 44 VCC, facteur de marche de 40 %	94,2	84,9	51,1	40,5	36,7 (40,5**)	40,8 (40,4**)		
	Gougeage (CAC-A)	30 à 750 A	600 A à 44 VCC, facteur de marche de 100 %	65,4	59,6	40,9	32,2	29,2 (29,2**)	32,6 (32,1**)		
			700 A à 44 VCC, facteur de marche de 60 %	81,0	73,5	47,3	37,8	34,2 (34,3**)	37,8 (37,7**)		
			750 A à 44 VCC, facteur de marche de 40 %	94,2	84,9	51,1	40,5	36,7 (40,5**)	40,8 (40,4**)		

\* Avec des puissances d'entrée de 208 et 230 V, le Deltaweld 600 fonctionne aux mêmes puissances de sortie que le Deltaweld 500.

\*\* KVA et KW pour le modèle 575 volts.

Certifié par l'Association canadienne de normalisation comme étant conforme aux normes canadiennes et américaines.

# Comparaison des dévidoirs de fils Intellex™



## Procédés

- MIG
- EZ-Set MIG (Intellex Pro et Intellex Elite)
- EZ-Set Accu-Pulse® (Intellex Pro et Intellex Elite)
- EZ-Set Versa-Pulse™ (Intellex Elite)
- EZ-Set MIG à dépôts élevés (Intellex Elite)
- EZ-Set RMD® (Intellex Elite)



## Programmes d'alimentation Intellex Pro et Intellex Elite

- Différentes tailles de fils
- Différents types de gaz
- Fil fourré
- Noyau métallique
- Acier
- Acier inoxydable
- Aluminium

## Programmes d'alimentation Intellex Elite supplémentaires

- Nickel
- Cuivre-nickel
- Bronze silicium
- Titane

CARACTÉRISTIQUE	INTELLEX BASIC	INTELLEX PRO	INTELLEX ELITE
Compteurs numériques	■	■	LCD pleine couleur
Tension à distance	■	■	■
Vitesse de dévidage des fils	■	■	■
Contrôle de l'arc	■	■	■
Maintenir le déclencheur	■	■	■
Avancement manuel du fil (Jog) et purge du fil	■	■	■
Rétroaction de la vitesse de dévidage des fils	■	■	■
Quatre cylindres d'entraînement	■	■	■
Modèles à deux fils	■	■	■
Disque rotatif	■	■	■
Bobine jusqu'à 60 lb	■	■	■
Procédé MIG	■	■	■
Compatible avec Insight Centerpoint™ Basic*	■	■	■
EZ-Set MIG et Accu-Pulse®		■	■
Sélection du déclencheur		■	■
Réglage de pré-gaz et de post-gaz		■	■
Emplacements de mémoire		2	8
Programmes prêts à l'emploi (acier/inox/aluminium)		■	■
Programmes prêts à l'emploi (nickel/cuivre-nickel/bronze silicium/titane)			■
EZ-Set Versa-Pulse™, MIG à dépôts élevés et RMD®			■
Compatible avec le pistolet push-pull XR™ Plus			■
Profile Pulse™			■
Contrôle de la séquence de soudure			■
Déclencher une double programmation			■
Prise en charge des commutateurs à double horaire			■
Limites des paramètres			■
Verrouillage de la mémoire			■
Verrouillage du système			■
Rétracter le fil			■
Filetage automatique et purge automatique			■
Bibliothèque de clonage et de soudure personnalisée			■
Gougeage à distance			■
Compatible avec Insight Centerpoint™ Premium*			■

\* Module Insight requis.

## Fiche technique du dévidoir de fil Intellex™ (Sous réserve de modifications sans avis.)



PUISSANCE D'ENTRÉE	SOURCE DE COURANT DE SOUDAGE	VALEUR NOMINALE DU CIRCUIT DE SOUDAGE D'ENTRÉE	VITESSE DE DÉVIDAGE DES FILS	CAPACITÉ DE DIAMÈTRE DU FIL	CAPACITÉ MAXIMALE DE LA BOBINE	DIMENSIONS (H x L x P)	POIDS NET
50 V.C.C.	Deltaweld 350, 500 ou 600	600 A à 113 V.C.C., facteur de marche de 60 %	1,3 à 19,8 m/min. (50 à 780 ipm)	0,6 à 2,0 mm (0,023 à 5/64 po) Modèle Elite seulement : Aluminium : 0,9 à 1,6 mm (0,035 à 1/16 po)	457 mm (18 po) 27 kg (60 lb)	Un seul fil : 413 x 314 x 708 mm (16,25 x 12,38 x 27,88 po) Double fil : 356 x 457 x 876 mm (14 x 18 x 34,5 po)	Un seul fil : 20,3 kg (44,8 lb) Double fil : 34,9 kg (77 lb)

Certifié par l'Association canadienne de normalisation comme étant conforme aux normes canadiennes et américaines.

# Insight Welding Intelligence™

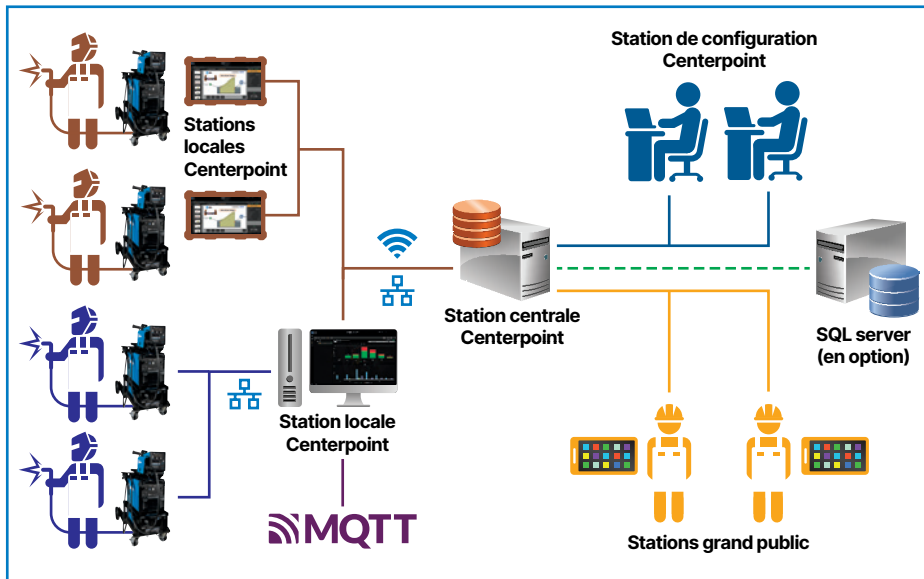
Avec un système de surveillance des procédés de soudage Insight, vous pouvez en faire plus, produire des soudures de meilleure qualité et contrôler les coûts.

## Insight Centerpoint™

Licence(s) achetée(s) auprès de Centerpoint requise(s).

Application sur site fournissant des mesures de productivité/d'utilisation, la capture des paramètres de soudage, la gouvernance de la séquence de soudage de l'opérateur et l'intégration avec les solutions IIoT d'entreprise. Évolutivité en fonction des besoins des utilisateurs finaux.

- **Mesurez la productivité du soudage.** Consultez le temps d'arc de chaque soudeur pour définir des lignes de base et planifier des améliorations. Capturez les activités pour comprendre les raisons des temps d'arrêt.
- **Gérez les tâches de l'opérateur.** Grâce à une interface opérateur facile à utiliser, dirigez les tâches de soudage et celles n'impliquant pas de soudage pour suivre les pratiques de travail standard, réduisez les soudures hors séquence et évitez les soudures manquantes.
- **Réduisez les coûts de formation.** Utilisez Centerpoint comme « mentor numérique » pour former les nouveaux soudeurs aux étapes de production appropriées, libérant ainsi du temps pour le personnel senior pour des activités plus productives.
- **Configurez le procédé de soudage à distance.** La gestion complète de la flotte permet la configuration des paramètres Deltaweld à partir de Centerpoint.



### Exigences

Les Deltaweld® 350 et 500 nécessitent une option d'usine Insight (page 12) ou une trousse d'installation sur le terrain (289303)

Le Deltaweld 600 inclut l'option obligatoire de carte Insight

### Modes de fonctionnement

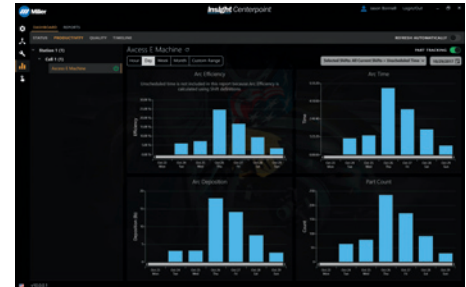
- **Mode Basic** inclus sans frais
- **Mode Premium** nécessite une clé de capabilité achetée pour chaque poste de soudage Deltaweld

**301485** Licence unique Centerpoint v10

**301490** Activation de la fonctionnalité Centerpoint Premium



▲ Mode Premium ▼ Mode Basic



Apprenez-en davantage sur [MillerWelds.com/insight](http://MillerWelds.com/insight)

# Ensembles de Deltaweld® 500 MIGRunner™

## Deltaweld 500 MIGRunner avec dévidoir Intellex™ Basic

- 951000147** Avec Intellex Basic à fil unique  
**951000148** Avec Intellex Basic à deux fils

### Éléments et accessoires inclus

- Source d'alimentation Deltaweld (907785) avec chariot industriel installé en usine avec plateforme pour double cylindre escamotable
- Dévidoir Intellex Basic à fil simple **OU** double
- Câble de 4,6 m (15 pi) pistolet Bernard® BTB 400 A (deux avec dévidoir à deux fils) avec produits consommables AccuLock™
- Ensemble pivotant installé en usine avec poignée intégrée, supports de câble et de pistolet et chaînes pour cylindres de gaz
- Trousse d'accessoires du chariot pour dévidoirs à un ou deux fils composés d'un régulateur de débitmètre avec tuyau de gaz de 1,5 m (5 pi) (deux avec dévidoir à deux fils), câble de soudage pour dévidoir 4/0 de 3 m (10 pi) avec cosses, câble de masse de 4,6 m (15 pi) avec pince en C de 600 ampères et câble de commande/moteur ArcConnect de 2,7 m (9 pi)
- 0,035/0,045 po cylindres d'entraînement à rainure en V
- Guide de configuration rapide



Ensemble  
951000147  
illustré

## Deltaweld 500 MIGRunner avec dévidoir Intellex™ Pro

### 208/230/460 V

- 951000149** Avec Intellex Pro à fil unique  
**951000150\*** Avec Insight et Intellex Pro à fil unique  
**951000151** Avec Intellex Pro à deux fils

### 575 V

- 951000155** Avec Intellex Pro à fil unique  
**951000156\*** Avec Insight et Intellex Pro à fil unique

### Éléments et accessoires inclus

- Source d'alimentation Deltaweld (208/230/460 V : 907785, ou 907785002 sur ensemble Insight) **OU** (575 V : 907786, ou 907786002 sur ensemble Insight) avec chariot industriel installé en usine avec plateforme pour double cylindre escamotable
- Dévidoir Intellex Basic à fil simple **OU** double
- Câble de 4,6 m (15 pi) pistolet Bernard® BTB 400 A (deux avec dévidoir à deux fils) avec produits consommables AccuLock™
- Ensemble pivotant installé en usine avec poignée intégrée, supports de câble et de pistolet et chaînes pour cylindres de gaz
- Trousse d'accessoires du chariot pour dévidoirs à un ou deux fils composés d'un régulateur de débitmètre avec tuyau de gaz de 1,5 m (5 pi) (deux avec dévidoir à deux fils), câble de soudage pour dévidoir 4/0 de 3 m (10 pi) avec cosses, câble de masse de 4,6 m (15 pi) avec pince en C de 600 ampères et câble de commande/moteur ArcConnect de 2,7 m (9 pi)
- 0,035/0,045 po cylindres d'entraînement à rainure en V
- Guide de configuration rapide

\* Comprend le mode Insight Centerpoint™ Basic. Le mode Insight Centerpoint Basic nécessite une ou plusieurs licences Centerpoint.



Ensemble  
951000150  
illustré

## Deltaweld 500 MIGRunner avec dévidoir Intellex™ Elite

### 208/230/460 V

- 951000152** Avec Intellex Elite à fil unique  
**951000153\*\*** Avec Insight et Intellex Elite à fil unique  
**951000154** Avec Intellex Elite à deux fils

### 575 V

- 951000157** Avec Intellex Elite à fil unique  
**951000158\*\*** Avec Insight et Intellex Elite à fil unique  
**951000159** Avec Intellex Elite à deux fils

### Éléments et accessoires inclus

- Source d'alimentation Deltaweld (208/230/460 V : 907785, ou 907785002 sur ensemble Insight) **OU** (575 V : 907786, ou 907786002 sur ensemble Insight) avec chariot industriel installé en usine avec plateforme pour double cylindre escamotable
- Dévidoir Intellex Basic à fil simple **OU** double
- Câble de 4,6 m (15 pi) pistolet Bernard® BTB 400 A (deux avec dévidoir à deux fils) avec produits consommables AccuLock™
- Ensemble pivotant installé en usine avec poignée intégrée, supports de câble et de pistolet et chaînes pour cylindres de gaz
- Trousse d'accessoires du chariot pour dévidoirs à un ou deux fils composés d'un régulateur de débitmètre avec tuyau de gaz de 1,5 m (5 pi) (deux avec dévidoir à deux fils), câble de soudage pour dévidoir 4/0 de 3 m (10 pi) avec cosses, câble de masse de 4,6 m (15 pi) avec pince en C de 600 ampères et câble de commande/moteur ArcConnect de 2,7 m (9 pi)
- 0,035/0,045 po cylindres d'entraînement à rainure en V
- Guide de configuration rapide

\*\* Comprend le mode Insight Centerpoint™ Basic. Le mode Insight Centerpoint Basic nécessite une ou plusieurs licences Centerpoint.

La solution de rétroaction Insight Centerpoint Premium (301490) en option peut être ajoutée pour une utilisation avec le dévidoir de fil Intellex Elite/ROI.



Ensemble  
951000153  
illustré

# Accessoires Miller® authentiques

## Ensemble pivotant pour chariot industriel et dévidoir de fil

L'ensemble pivotant pour dévidoir de fil (301838) est requis pour ajouter une poignée, un support de pistolet MIG, la gestion des câbles et un support de cylindre de gaz.



### Chariot industriel 301758

Le chariot industriel présente un faible encombrement et est doté d'une plateforme pour double cylindre escamotable et de roulettes avant verrouillables avec des roues arrière surdimensionnées. Le refroidisseur industriel (vendu séparément) s'intègre dans la partie inférieure du chariot.



### Ensemble pivotant pour dévidoir de fil 301838

Pour les dévidoirs à un ou deux fils. Permet au dévidoir de se monter sur le dessus de Deltaweld. Comprend une poignée intégrée, un pistolet MIG et des supports de câbles.

Remarque : SEUL le dévidoir à fil unique peut pivoter.



### Trousse de poignée stationnaire 301529

Permet un déplacement et une portabilité faciles de la source d'alimentation.

Remarque : la trousse de poignée stationnaire n'est pas compatible avec l'ensemble pivotant pour dévidoir de fil ci-dessus.



### Fourchette de suspension 058435

Utilisée pour suspendre le dévidoir de fil au-dessus de la zone de travail.



### Trousse d'accessoires pour chariot 301528

Trousse de dévidoir à fil unique à utiliser avec le chariot industriel 301758. Voir la note ci-dessous pour la trousse de dévidoir à deux fils. Se compose d'un régulateur de débitmètre avec un tuyau de gaz de 1,5 m (5 pi), 3 m (10 pi) d'un câble de soudage pour dévidoir de fil 4/0 avec cosses, 4,6 m (15 pi) câble de masse avec une pince en C de 600 ampères et un câble de commande/moteur ArcConnect de 2,7 m (9 pi). La trousse double est livrée avec un régulateur de débitmètre supplémentaire et un tuyau de gaz.

Remarque : pour la trousse de dévidoir à deux fils, les références 301528 et 301579 sont requises.



### Couvercles de bobine 295231

Pour les dévidoirs à un seul fil et le côté gauche des dévidoirs à deux fils

### 090389

Pour le côté droit des dévidoirs à deux fils

Pour les bobines de 305 mm (12 po).

Remarque : les couvercles de bobine ne peuvent pas être installés si le système d'entraînement du fil est en position tournée.



### Adaptateur à bobine 047141

Pour une utilisation avec une bobine de fil autoprotection Lincoln de 6,4 kg (14 lb).



### Ensemble bobine 108008

Pour bobine de fil de 27 kg (60 lb).



### Couvercles de dévidoir 195412

Pour les dévidoirs à un seul fil et le côté gauche des dévidoirs à deux fils

091668 Pour le côté droit des dévidoirs à deux fils

Pour bobine de 27 kg (60 lb). Aide à protéger le fil de soudage de la poussière et d'autres contaminants.

Remarque : les couvercles pour dévidoir ne peuvent pas être installés si le système d'entraînement de fil est en position pivotée.



### Câbles de commande / moteur ArcConnect

280471009 2,7 m (9 pi)

280471015 4,6 m (15 pi)

280471025 7,6 m (25 pi)

280471050 15,2 m (50 pi)

280471075 22,9 m (75 pi)

280471100 30,5 m (100 pi)

280471150 45,7 m (150 pi)

Connecte la source d'alimentation directement au dévidoir ou à l'interface opérateur à distance.

Remarque : Les câbles ne peuvent pas être assemblés pour créer des longueurs plus longues et les câbles d'extension ne sont pas disponibles.



### Fils de détection pour raccordement à la masse (détection de la tension)

300461 7,6 m (25 pi)

300462 15,2 m (50 pi)

Lorsqu'il est connecté depuis l'arrière du dévidoir à la pièce,

le fil de détection pour raccordement à la masse fournit une rétroaction de tension précise sur l'écran du dévidoir de fil et compense toute chute de tension des câbles de soudage.



### Buse AccuLock™ N-A3412C

UNIQUEMENT pour une utilisation avec les dévidoirs Intelx™ Elite. Nécessaire pour le procédé MIG à dépôt élevé (HD MIG) lors de l'utilisation du pistolet Bernard® BTB avec les consommables AccuLock.

## Systèmes de refroidissement



### Refroidisseur d'eau industriel (115 V) 301759

Refroidisseur de 2,5 gallons à utiliser avec des chalumeaux refroidis à l'eau d'une puissance nominale allant jusqu'à 600 ampères. Se branche directement sur la prise 115 volts à l'arrière de la source d'alimentation Deltaweld et se glisse dans le bas du chariot industriel. Dispose d'un remplissage frontal facile, d'un filtre externe et d'indicateurs de puissance et de débit.

### Raccord de liquide de refroidissement 081543

5/8-18 UNF-2B LH THRD (vendu séparément).

### Liquide de refroidissement 043809

Vendu en caisses de quatre bouteilles d'un gallon en plastique recyclable. Les liquides de refroidissement Miller contiennent une solution à base d'éthylène glycol et d'eau déionisée pour assurer une protection antigel jusqu'à -37 degrés Fahrenheit (-38°C) ou anti-ébullition jusqu'à 227 degrés Fahrenheit (108°C). La solution contient aussi un agent résistant à la croissance des algues.

# Pistolets avec module tirer-pousser (push-pull) XR™ Plus

(UNIQUEMENT pour utilisation avec les dévidoirs Intellx™ Elite/ROI/Swingarc™.)



**XR-Aluma-Pro™ Plus**  
**Refroidis à l'air**  
**301575** 4.6 m (15 pi)  
**301574** 7.6 m (25 pi)  
**301739** 10.7 m (35 pi)  
**Refroidis à l'eau**  
**301576** 4.6 m (15 pi)  
**301577** 7.6 m (25 pi)  
**301740** 10.7 m (35 pi)

**XR™-Pistol Plus**  
**Refroidis à l'air**  
**300753** 4.6 m (15 pi)  
**300754** 7.6 m (25 pi)  
**Refroidis à l'eau**  
**300757** 7.6 m (25 pi)

Disponible en versions avec refroidissement à l'air ou à l'eau en plusieurs longueurs pour une portée étendue avec une alimentation fiable et sans problème.

Le réglage de tension spécifique à la série en aluminium garantit des performances de dévidage de fil fluides avec les fils en aluminium des séries 4000 ou 5000.

La gaine de câble d'alimentation remplaçable est conçue pour fournir des performances d'arc constantes. Elle permet de réduire le coût des pièces et le temps d'entretien en permettant un moyen simple de retirer et de remplacer la gaine et non le câble d'alimentation complet.

Le cylindre d'entraînement à rainure commun isolé contribue à réduire l'usure, réduisant ainsi les temps d'arrêt et les coûts.

Le tube de direction auto-saisissant facile à tourner permet un meilleur accès aux espaces étroits, assurant un excellent transfert de courant.

Facilité d'entretien. Ces pistolets sont dotés d'une gaine en cuir pleine longueur à coutures auto-agrippantes avec des serre-câbles intégrés pour un entretien et une protection faciles des câbles. En outre, les pistolets Aluma-Pro Plus disposent de connexions rapides entre le câble de commande et les composants électriques (gâchette, moteur, potentiomètre).

## Fiche technique (Sous réserve de modifications sans avis.)

MODÈLE	COURANT NOMINAL DE SOUDAGE	VITESSE DE DÉVIDAGE DU FIL	TYPE DE FIL ET CAPACITÉ DE DIAMÈTRE	DIMENSIONS	POIDS NET (PISTOLET UNIQUEMENT)
XR-Aluma-Pro Plus (refroidi à l'air)	300 A à facteur de marche de 100 %	1,8 à 23 m/min. (70 à 900 ipm) selon le dévidoir utilisé	0,8 à 1,6 mm (.030 à 1/16 po) fil d'aluminium	H: 127 mm (5 po) L: 64 mm (2,5 po) P: 432 mm (17 po)	1,1 kg (2,5 lb)
XR-Aluma-Pro Plus (refroidi à l'eau)	400 A à facteur de marche de 100 %	1,8 à 23 m/min. (70 à 900 ipm)	Nécessite une trousse de fils pour pistolet		1,3 kg (2,9 lb)
XR-Pistol Plus (refroidi à l'air)	200 A à facteur de marche de 100 % 250 A à facteur de marche de 60 %	1,8 à 23 m/min. (70 à 900 ipm)	<b>230708</b> pour dévider un fil à 1,6 mm (1/16 po)	H: 187 mm (7,375 po) L: 48 mm (1,875 po) P: 270 mm (10,625 po)	1 kg (2,2 lb)
XR-Pistol Plus (refroidi à l'eau)	400 A à facteur de marche de 100 %				1,1 kg (2,4 lb)

Remarque : les pistolets XR Plus sont uniquement compatibles avec le dévidoir de fil MPa Plus, le dévidoir de fil Intellx Elite, l'entraînement de fil Elite ROI/à distance ou le dévidoir de fil Intellx Elite Swingarc monté sur perche.

Certifié par l'Association canadienne de normalisation comme étant conforme aux normes canadiennes et normalisations. Conformes aux normes européennes.

## Trousses de cylindres d'entraînement et guides

Sélectionner les ensembles de cylindres d'entraînement à partir du tableau ci-dessous selon le type et calibre du fil utilisé.

Les kits de galets d'entraînement comprennent quatre galets d'entraînement, les guides nécessaires et un manchon anti-usure pour le guide d'entrée.

CALIBRE DE FIL	RAINURE EN « V » POUR FIL DUR	RAINURE EN « U » POUR FIL MOU OU FILS FOURRÉS À GAINÉ SOUPLE	MOLETÉ EN « V » POUR FILS FOURRÉS À GAINÉ DURE	À GORGE EN « U », POUR FILS EXTRÊMEMENT SOUPLES OU FILS FOURRÉS À GAINÉ TENDRE (P. EX., TYPES DE RECHARGEMENT)
0,6 mm (0,023/0,025 po)	<b>087132</b>	—	—	—
0,8 mm (0,030 po)	<b>046780</b>	—	—	—
0,9 mm (0,035 po)	<b>046781</b>	<b>044750</b>	<b>046792</b>	—
1,0 mm (0,040 po)	<b>191917</b>	—	—	—
1,1/1,2 mm (0,045 po)	<b>046782</b>	<b>046785</b>	<b>046793</b>	<b>083319</b>
1,3/1,4 mm (0,052 po)	<b>046783</b>	<b>046786</b>	<b>046794</b>	—
1,6 mm (1/16 po)	<b>046784</b>	<b>046787</b>	<b>046795</b>	<b>046800</b>
1,8 mm (0,068/0,072 po)	—	—	—	—
2,0 mm (5/64 po)	—	<b>046788</b>	<b>046796</b>	<b>046801</b>

\* Inclus avec les ensembles de dévidoirs Intellx. Le cylindres d'entraînement est réversible à double taille avec une rainure de 0,035 po et une rainure de 0,045 po.

\*\* Inclus avec les ensembles de pistolets avec module tirer-pousser (push-pull). Le cylindre d'entraînement est réversible à double taille avec une rainure de 0,035 po et une rainure de 0,045 po qui peut également accueillir un fil de 0,047 po (3/64 po).

### Guides-fils

CALIBRE DE FIL	GUIDE D'ENTRÉE	GUIDE INTERMÉDIAIRE
0,6 à 1,0 mm (0,023 à 0,040 po)	<b>221030</b>	<b>056206</b>
1,2 à 1,3 mm (0,045 à 0,52 po)	<b>221030</b>	<b>056207</b>
1,6 à 2,0 mm (1/16 à 5/64 po)	<b>221030</b>	<b>056209</b>
2,0 à 3,2 mm (5/64 à 1/8 po)	<b>229919</b>	<b>056211</b>

Remarque : lors de la commande de trousse de fil plein, conserver le guide-fil d'entrée fourni par l'usine.

### Guides en nylon pour le dévidage de l'aluminium

CALIBRE DE FIL	TROUSSES DE GUIDES D'ENTRÉE ET DE GUIDES INTERMÉDIAIRES
0,9 mm (0,035 po)	<b>293928</b>
1,2 mm (0,047 po)	<b>293929</b>
1,6 mm (1/16 po)	<b>293930</b>

Remarque : les cylindres d'entraînement à rainure en U sont recommandés pour le dévidage des fils en aluminium.

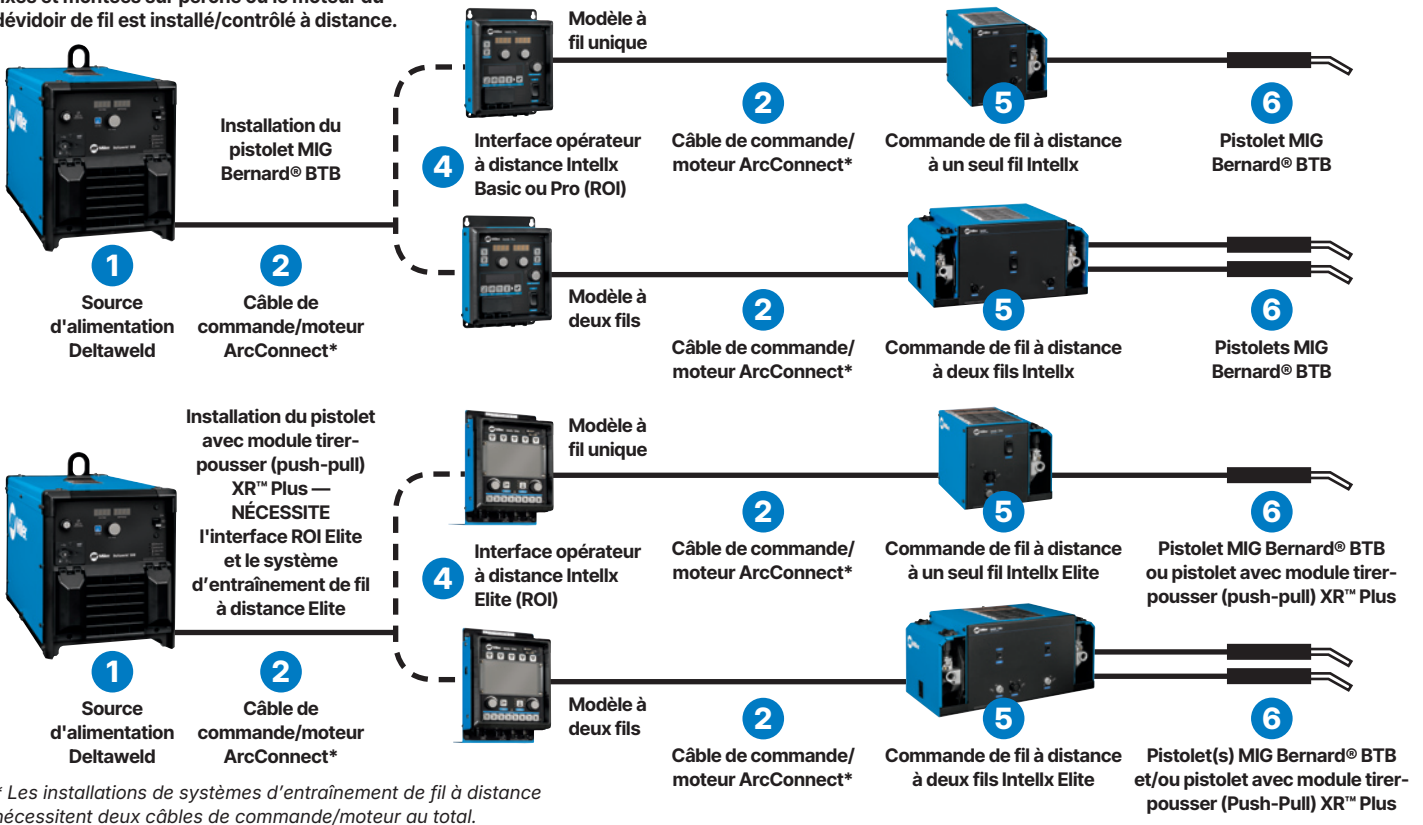
# Installations typiques du système Deltaweld® 500/600

## Installation standard



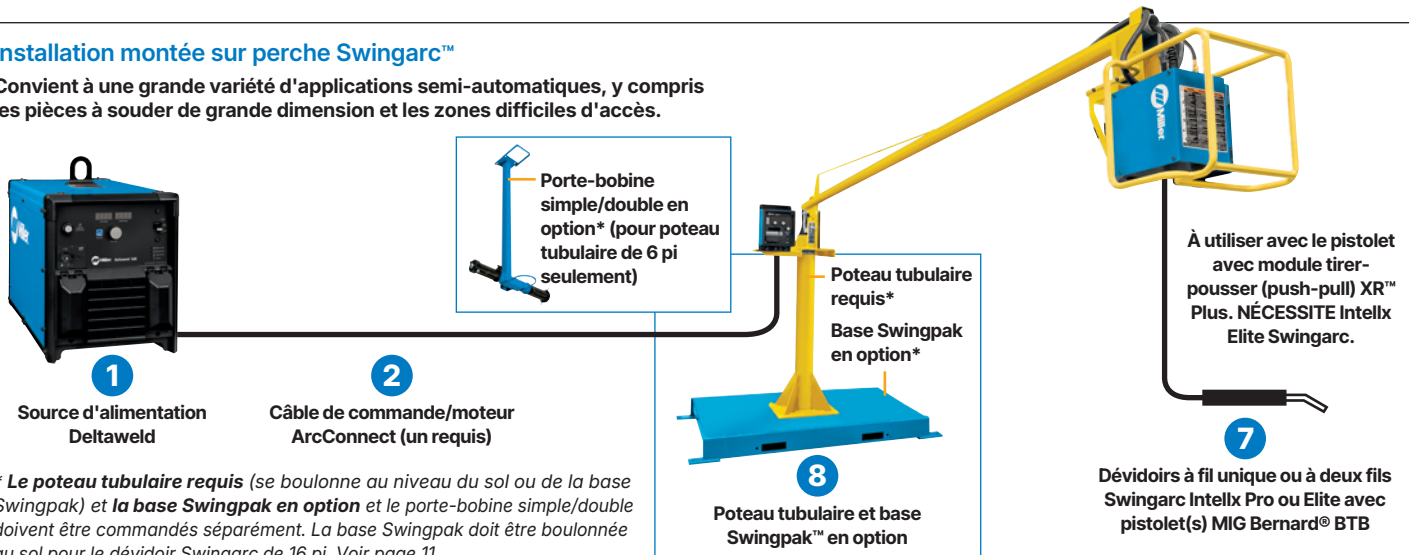
## Installations de systèmes d'entraînement de fil à distance

Idéales pour les applications d'automatisation fixes et montées sur perche où le moteur du dévidoir de fil est installé/contrôlé à distance.



## Installation montée sur perche Swingarc™

Convient à une grande variété d'applications semi-automatiques, y compris les pièces à souder de grande dimension et les zones difficiles d'accès.



\* Le poteau tubulaire requis (se boulonne au niveau du sol ou de la base Swingpak) et la base Swingpak en option et le porte-bobine simple/double doivent être commandés séparément. La base Swingpak doit être boulonnée au sol pour le dévidoir Swingarc de 16 pi. Voir page 11.

# Informations pour commander (Modèles les plus populaires ◀)

Configurer un système Deltaweld personnalisé (voir les numéros d'articles correspondants dans la section Installations typiques des systèmes Deltaweld à la page 10.) Voir en page 12 pour les ensembles.

ÉQUIPEMENT ET OPTIONS	NUMÉRO DE PIÈCE	DESCRIPTION	QTÉ.	PRIX
<b>1 Source d'alimentation</b>				
Deltaweld™ 500 208/230/460 V	907785 ◀ 907785001 907785002* 907785003*	Avec ArcConnect et compteurs Avec ArcConnect, compteurs et prise 14 broches Avec ArcConnect, compteurs et Insight Avec ArcConnect, compteurs, prise 14 broches et Insight		
Deltaweld™ 600 208/230/460 V	907941003*	Avec ArcConnect, compteurs, prise 14 broches et Insight		
Deltaweld™ 500 575 V	907786 907786001 907786002* 907786003*	Avec ArcConnect et compteurs Avec ArcConnect, compteurs et prise 14 broches Avec ArcConnect, compteurs et Insight Avec ArcConnect, compteurs, prise 14 broches et Insight		
Deltaweld™ 600 575 V	907942003*	Avec ArcConnect, compteurs, prise 14 broches et Insight		
<b>2 Câbles et fils</b>				
Câbles de commande / moteur ArcConnect		Voir en page 8 pour les longueurs disponibles		
Fils de détection pour raccordement à la masse (détection de la tension)		Voir en page 8 pour les longueurs disponibles		
<b>3 Dévidoir de fil, ROI et Swingarc</b>				
Dévidoirs de fil d'établi Intelx™ Basic	951783001 951815001	Dévidoir à fil unique avec pistolet Bernard BTB 400 A Dévidoir à deux fils avec deux pistolets Bernard BTB 400 A	Avec produits consommables AccuLock™ et 0,035/0,045 po cylindres d'entraînement à rainure en V	
Dévidoirs de fil d'établi Intelx™ Pro	951784001 ◀ 951816001	Dévidoir à fil unique avec pistolet Bernard BTB 400 A Dévidoir à deux fils avec deux pistolets Bernard BTB 400 A		
Dévidoirs de fil d'établi Intelx™ Elite	951941001 951942001	Dévidoir à fil unique avec pistolet Bernard BTB 400 A Dévidoir à deux fils avec deux pistolets Bernard BTB 400 A		
<b>4 Interface opérateur à distance (ROI) Intelx Basic</b>				
Interface opérateur à distance (ROI) Intelx Pro	301548 301551	Boîtier de commande pour système d'entraînement à fil unique Boîtier de commande pour système d'entraînement à deux fils		
Interface opérateur à distance (ROI) Intelx Elite	301552 301553 301606 301607	Boîtier de commande pour système d'entraînement à fil unique Boîtier de commande pour système d'entraînement à deux fils Boîtier de commande pour système d'entraînement à fil unique. <b>UNIQUEMENT</b> pour le système d'entraînement de fil à distance Intelx Elite Boîtier de commande pour système d'entraînement à deux fils. <b>UNIQUEMENT</b> pour le système d'entraînement de fil à distance Intelx Elite		
<b>5 Commandes de câbles à distance Intelx</b>				
Commandes de câbles à distance Intelx Elite	301554 301555 301722 301723	Système d'entraînement à fil unique Système d'entraînement à deux fils Système d'entraînement à fil unique <b>UNIQUEMENT</b> pour une utilisation avec Intelx Elite ROI Système d'entraînement à deux fils. <b>UNIQUEMENT</b> pour une utilisation avec Intelx Elite ROI		
<b>6 Pistolet Bernard® BTB 400 A</b>				
Pistolets avec module tirer-pousser (push-pull) XR™ Plus	Q4015AE9EMC	400 A, 4,6 m (15 pi) avec produits consommables AccuLock™  <b>UNIQUEMENT</b> pour une utilisation avec le dévidoir de fil Intelx Elite, le système d'entraînement de fil Elite ROI/à distance ou le dévidoir de fil Elite Swingarc monté sur perche. Voir en page 9		
<b>7 Dévidoirs de fil montés sur perche Intelx Pro Swingarc™</b>				
Dévidoirs de fil montés sur perche Intelx Elite Swingarc™	951804001 951806001 951932001 951000091 951000093 951000092	Modèle à un seul fil de 12 pi avec pistolet Bernard BTB 400 A Modèle à un seul fil de 16 pi avec pistolet Bernard BTB 400 A Modèle à deux fils de 12 pi avec deux pistolets Bernard BTB 400 A Modèle à un seul fil de 12 pi avec pistolet Bernard BTB 400 A Modèle à un seul fil de 16 pi avec pistolet Bernard BTB 400 A Modèle à deux fils de 12 pi avec deux pistolets Bernard BTB 400 A	Avec produits consommables AccuLock™ et 0,035/0,045 po cylindres d'entraînement à rainure en V	
<b>8 Poteau tubulaire</b>				
Base Swingpak™	149838 149839 183997	Poteau tubulaire de 4 pi. Requis pour le montage des perches Swingarc Poteau tubulaire de 6 pi. Requis pour le montage des perches Swingarc Plateforme de montage optionnelle pour poteau tubulaire		
Porte-bobine simple/double	300352	Porte-bobine optionnel pour poteau tubulaire de 6 pi		
<b>Accessoires</b>				
Chariot industriel	301758	Pour Deltaweld 350/500/600		
Trousse d'accessoires pour chariot		Pour les dévidoirs d'établi à fil simple ou double. Voir en page 8		
Trousse de poignée stationnaire	301529			
Accessoires pour dévidoirs de fil		Voir en page 8		
<b>Systèmes de refroidissement</b>				
Refroidisseur d'eau industriel	301759	Voir en page 8		
Raccord de liquide de refroidissement	081543	5/8-18 UNF-2B LH THRD		
Liquide de refroidissement	043809	Voir en page 8		

DATE :

PRIX TOTAL PROPOSÉ :

\* Comprend le mode Insight Centerpoint™ Basic. Le mode Insight Centerpoint Basic nécessite une ou plusieurs licences Centerpoint. La solution de rétroaction Insight Centerpoint Premium (301490) en option peut être ajoutée pour une utilisation avec le dévidoir de fil Intelx Elite/ROI.

# Informations pour commander (Modèles les plus populaires ◀)

ENSEMBLES DELTAWELD® 500	NUMÉRO DE PIÈCE	DESCRIPTION	QTÉ.	PRIX
<b>Deltaweld 500 MIGRunner™ avec dévidoir Intellx™ Basic à fil unique</b>	<b>951000147</b>	Comprend la source d'alimentation Deltaweld 500 (907785), un dévidoir Intellx Basic à fil unique ou à deux fils avec pistolet Bernard® BTB 400 A (deux avec dévidoir à deux fils) et produits consommables AccuLock™. Voir en page 7 pour la description complète de l'ensemble		
<b>Deltaweld 500 MIGRunner avec dévidoir Intellx Basic à deux fils</b>	<b>951000148</b>			
<b>Deltaweld 500 MIGRunner avec dévidoir Intellx Pro à fil unique</b>	<b>951000149</b> ◀	Comprend la source d'alimentation Deltaweld 500 (907785, ou 907785002 sur l'ensemble Insight), un dévidoir Intellx Pro à fil unique ou à deux fils avec pistolet Bernard® BTB 400 A (deux avec dévidoir à deux fils) et produits consommables AccuLock™. Voir en page 7 pour la description complète de l'ensemble		
<b>Deltaweld 500 MIGRunner avec Insight et dévidoir Intellx Pro à fil unique</b>	<b>951000150*</b>			
<b>Deltaweld 500 MIGRunner avec dévidoir Intellx Pro à deux fils</b>	<b>951000151</b>			
<b>Deltaweld 500 MIGRunner avec dévidoir Intellx Elite à fil unique</b>	<b>951000152</b>	Comprend la source d'alimentation Deltaweld 500 (907785, ou 907785002 sur l'ensemble Insight), un dévidoir Intellx Elite à fil unique ou à deux fils avec pistolet Bernard® BTB 400 A (deux avec dévidoir à deux fils) et produits consommables AccuLock™. Voir en page 7 pour la description complète de l'ensemble		
<b>Deltaweld 500 MIGRunner avec Insight et dévidoir Intellx Elite à fil unique</b>	<b>951000153**</b>			
<b>Deltaweld 500 MIGRunner avec dévidoir Intellx Elite à deux fils</b>	<b>951000154</b>			
<b>Deltaweld 500 avec Insight, train roulant et trousse d'accessoires pour chariot</b>	<b>907898**</b>	La même chose qu'au-dessus, mais sans dévidoir de fil ni pistolet MIG (voir les options en page 11). Si vous commandez un dévidoir à deux fils, commandez également le kit d'accessoires (301579)		
<b>Deltaweld 500 (575 V) MIGRunner avec dévidoir Intellx Pro à fil unique</b>	<b>951000155</b> ◀	Comprend la source d'alimentation Deltaweld 500 (575 V) (907786, ou 907786002 sur l'ensemble Insight), un dévidoir Intellx Pro à fil unique avec pistolet Bernard® BTB 400 A et produits consommables AccuLock™. Voir en page 7 pour la description complète de l'ensemble		
<b>Deltaweld 500 (575 V) MIGRunner avec Insight et dévidoir Intellx Pro à fil unique</b>	<b>951000156*</b>			
<b>Deltaweld 500 (575 V) MIGRunner avec dévidoir Intellx Elite à fil unique</b>	<b>951000157</b>	Comprend la source d'alimentation Deltaweld 500 (575 V) (907786, ou 907786002 sur l'ensemble Insight), un dévidoir Intellx Elite à fil unique ou à deux fils avec pistolet Bernard® BTB 400 A (deux avec dévidoir à deux fils) et produits consommables AccuLock™. Voir en page 7 pour la description complète de l'ensemble		
<b>Deltaweld 500 (575 V) MIGRunner avec Insight et dévidoir Intellx Elite à fil unique</b>	<b>951000158**</b>			
<b>Deltaweld 500 (575 V) MIGRunner avec dévidoir Intellx Elite à deux fils</b>	<b>951000159</b>			
<b>Deltaweld 500 (575 V) avec Insight, train roulant et trousse d'accessoires pour chariot</b>	<b>907900**</b>	La même chose qu'au-dessus, mais sans dévidoir de fil ni pistolet MIG (voir les options en page 11). Si vous commandez un dévidoir à deux fils, commandez également le kit d'accessoires (301579)		

DATE :

PRIX TOTAL PROPOSÉ :

\* Comprend le mode Insight Centerpoint™ Basic. Le mode Insight Centerpoint Basic nécessite une ou plusieurs licences Centerpoint.

\*\* Comprend le mode Insight Centerpoint™ Basic. Le mode Insight Centerpoint Basic nécessite une ou plusieurs licences Centerpoint. La solution de rétroaction Insight Centerpoint Premium (301490) en option peut être ajoutée pour une utilisation avec le dévidoir de fil Intellx Elite/ROI.

Distribué par :

