

# Weld-Mask™ avec ClearLight™ Sécurité et santé en soudage



## Fiche technique sommaire

### Applications

Soudage dans des positions à l'étroit et inconfortables  
Soudage avec casque de protection

**Teintes** 3, 9-13

### Autonomie de la batterie

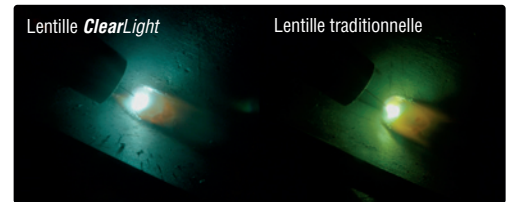
1 000 heures

**Capteurs** 2

**Capacité TIG** 20 ampères

**Vitesse de basculement** 1/15 000 seconde

**Poids (sans le protège-nuque)** 7,97 oz. (226 g)



La technologie de lentille **ClearLight™** offre une conception optique avancée haute définition permettant une reconnaissance précise de l'arc.

Les **lentilles compactes à assombrissement automatique** permettent aux utilisateurs de souder dans des espaces où l'accès avec les casques de soudage traditionnels est limité.

Le **système recouvrant les yeux bien ajusté et souple** fournit une obscurité totale pour un soudage de précision.

L'**écran facial et le protège-nuque ignifuge** offrent une protection contre les rayons UV/IR et sont adaptés aux applications avec des projections limitées.

**Convient parfaitement pour une utilisation avec des casques de protection et dans des environnements industriels ou de construction.**

Se glisse sous un casque de protection sans adaptateur et peut être porté avec un demi-masque de protection respiratoire Miller®.

**Idéal pour la réparation d'automobiles et les autres travaux de bricolage.** Sa forme étroite offre une protection sans pour autant gêner.

**Teintes** pour une utilisation avec le soudage MIG, TIG, à l'électrode enrobée et le meulage.

**Extrêmement léger**, élimine pratiquement toute tension au niveau du cou.



Garantie de deux ans, pièces comprises.



### Miller Electric Mfg. LLC

Une entreprise de ITW Welding  
1635, rue West Spencer  
BOÎTE POSTALE 1079  
Appleton, WI 54912-1079 (É.-U.)

### Ventes d'équipement aux États-Unis et au Canada

Téléphone : 866-931-9730  
Télécopieur : 800-637-2315  
Téléphone international : 920-735-4554  
Télécopieur international : 920 735 4125

### MillerWelds.com



# Informations pour commander

Lunettes de soudage auto-obscurecissantes	Numéro d'inventaire	Description	Qté.	Prix
Weld-Mask™ avec ClearLight™	295917			
<b>Pièces/accessoires pour Weld-Mask</b>				
Couvre-lentilles avant	295918	Paquet de 5		
Protège-nuque ignifuge	267421			
Protection faciale de rechange	296265			
Bandeau de tête de rechange	270053			
Jupe à créneaux en silicium de rechange	295921			
Couvercle de la batterie	272117			
Couvercle de la commande	295920			
Film antibuée	295924			
Lentille grossissante	281190	Dioptrie 0,75		
	281191	Dioptrie 1,00		
	281192	Dioptrie 1,25		
	281193	Dioptrie 1,50		
	281194	Dioptrie 1,75		
	281195	Dioptrie 2,00		
	281196	Dioptrie 2,25		
	281197	Dioptrie 2,50		

Date :

Prix total proposé :

Distribué par :

