

# Sistema LiveArc™

## Sistema de gestión del desempeño en soldadura

### Resumen de características

#### Procesos

MIG (GMAW)  
Núcleo fundente con protección de gas (FCAW-G)  
Soldadura convencional con electrodos (SMAW)

#### Posiciones de soldadura

2F-4F,  
1G-4G

#### Uniones

Unión en T  
Unión de reductor (ranura cuadrada)  
Unión a solape  
Ranura en V única  
Ranura con biselado único

**Potencia de alimentación** 120 V, 60 Hz

#### Salida nominal

**SmartGun:** 400 A a un ciclo de trabajo del 60 % (GMAW)  
**SmartStinger:** 250 A a un ciclo de trabajo del 60 % (SMAW)

**La solución de selección, evaluación, capacitación y recalificación basada en la realidad para los mercados industrial, de capacitación y educativo.**



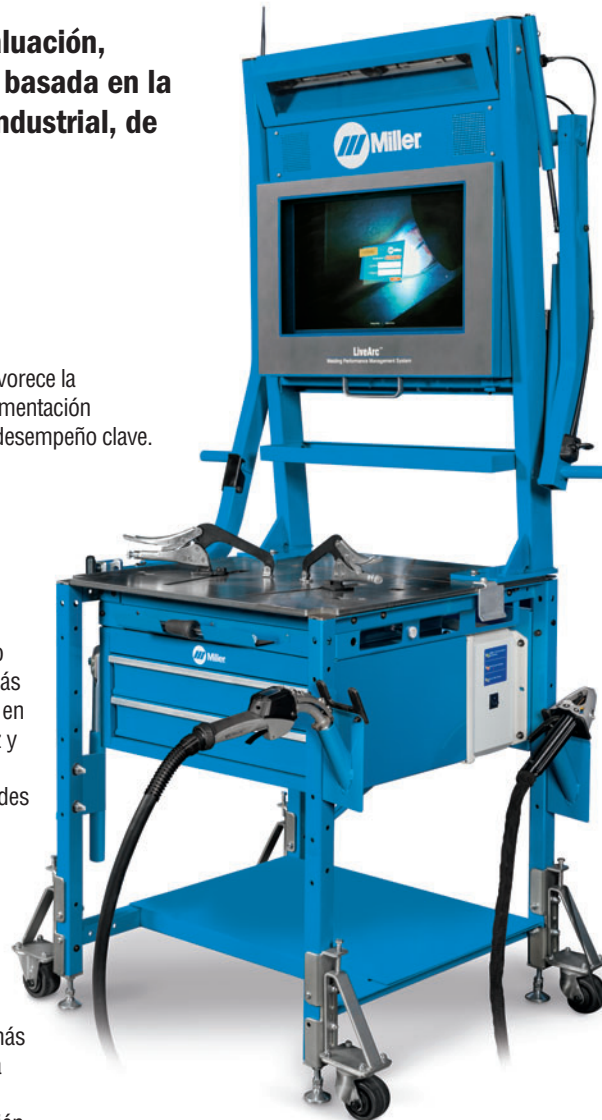
Al usar un arco vivo, el sistema intuitivo favorece la independencia del usuario y ofrece retroalimentación cuantitativa objetiva sobre parámetros de desempeño clave.



El uso independiente acelera el desarrollo personal. Los tiempos de capacitación más cortos ponen a las personas capacitadas en la línea de producción con mayor rapidez y los periodos educativos más breves permiten que se enfoquen en oportunidades de aprendizaje adicionales.



Los capacitadores y educadores tienen más tiempo para la capacitación individual. La simulación anterior a la soldadura ahorra dinero de cupones y consumibles. También reduce la frecuencia de soldaduras de baja calidad, defectos, repetición del trabajo y tiempo de inactividad.



#### El sistema GMAW/FCAW LiveArc viene completo con:

- SmartGun con cable de 15 pies (4,6 m)
- Herramienta de calibración
- Dos pinzas de mesa
- Conjunto de pinza en forma de C
- Extensión desmontable para el brazo para aplicaciones derechas e izquierdas
- Consumibles Bernard adicionales:
  - Cinco cada una de puntas de contacto de 0,035, 0,045 y 0,052 pulg.
  - Una de cada una de boquillas para servicio pesado de 5/8 de orificio interno 1/8 de protuberancia, 5/8 de orificio interno 1/8 de receso, y 5/8 de orificio interno

#### El sistema LiveArc GMAW/FCAW/SMAW incluye lo anterior, más:

- SmartStinger con cable de 12 pies (3,7 m)
- Cable estilo Dinse de 15 pies (4,6 m)
- Caja del enrutador
- Actualización de software para las aplicaciones SMAW

Se muestra el sistema LiveArc GMAW/FCAW/SMAW.



La soldadora tiene una garantía de un año contra defectos de materiales y mano de obra.



#### Miller Electric Mfg. LLC

Una empresa de ITW Welding  
1635 West Spencer Street  
P.O. Box 1079  
Appleton, WI 54912-1079 EE. UU.

#### Venta de equipos en Estados Unidos y Canadá

Teléfono: 866-931-9730  
FAX: 800-637-2315  
Teléfono internacional: 920-735-4554  
FAX internacional: 920-735-4125

#### MillerWelds.com



## Características del sistema LiveArc™

El corazón del sistema es una potente computadora industrial equipada con tecnología de estado sólido y refrigeración sin ventilador ni filtros. Compatible con fuentes de alimentación Miller.

Las cámaras de seguimiento del movimiento proveen retroalimentación sobre los parámetros de la antorcha y dan lugar a la colocación flexible de los cupones.

Monitor con pantalla táctil, funciona aún con una mano enguantada y cuenta con una pantalla panorámica de alta definición de 21,5 pulg.



El brazo de posicionamiento de la soldadura permite la capacitación en aplicaciones GMAW, FCAW y SMAW fuera de posición.

La base de ArcStation™ está equipada con una mesa con tablero reversible de acero de 1/2 pulg., completa con cajones, soporte para antorcha, pinzas de liberación rápida y ruedas orientables reforzadas.



SmartGun es una antorcha MIG de 400 A exclusiva en la industria apta para guantes con LED incorporados que son seguidos por las cámaras del sistema. El mango ergonómico de agarre blando ofrece retroalimentación de vibración táctil que ayuda a guiar los ajustes de rendimiento en tiempo real; esto refuerza la posición óptima y el movimiento. La pantalla OLED de SmartGun ofrece una retroalimentación visual inicial para guiar el posicionamiento de la antorcha. Los botones constituyen una alternativa de navegación, en lugar de utilizar la pantalla táctil.



SmartStinger amplía las capacidades de capacitación al proceso SMAW. LiveArc guía el posicionamiento anterior a la soldadura para los ángulos de desplazamiento y trabajo mediante la pantalla LiveArc.

El software de LiveArc PC está disponible para ser instalado gratuitamente en una PC independiente. Los datos se pueden transferir a y desde la PC para valorar el progreso del estudiante y gestionar tareas o usuarios.

Tareas de pasada múltiple en ranura y en ángulo diseñadas por Miller incluidas con la capacidad de desarrollar asignaciones personalizadas en base a las aplicaciones del usuario.

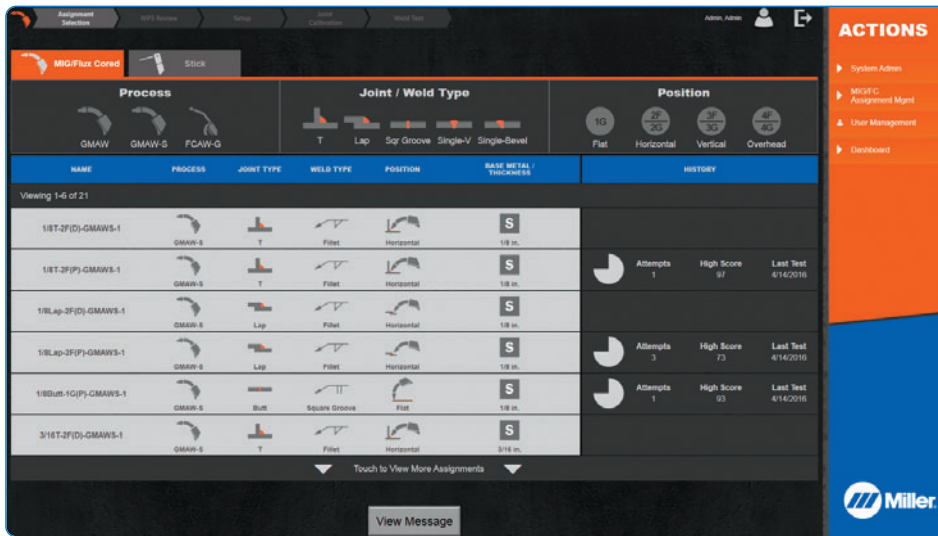
Opciones en idiomas inglés y español disponibles en todos los sistemas LiveArc.

## Especificaciones (sujetas a cambios sin previo aviso).

Potencia de alimentación	Procesos	Posiciones de soldadura	Multi-Pass	Salida nominal	Diámetro del electrodo	Computadora	Monitor	Dimensiones	Peso neto
120 V, 60 Hz Compatible con fuentes de alimentación Miller	GMAW, GMAW-S, GMAW-P, FCAW-G,	2F-4F, 1G-4G	Placa en ranura y ángulo de hasta 1 in (25 mm)	<b>SmartGun</b> 400 A a un ciclo de trabajo del 60 % (gases mixtos)	<b>SmartGun</b> Hasta 5/64 pulg. (2,0 mm)	Intel Core i7, SSD de 128 GB, refrigeración sin ventilador y puerto HDMI que admite la mayor parte de los monitores secundarios (no incluidos)	Pantalla táctil HD LCD 21,5"	Altura: 77,5 pulg. (1969 mm) Ancho: 46 pulg. (1168 mm) Profundidad: 31 pulg. (787 mm)	<b>Sistema GMAW/FCAW</b> 480 lb (218 kg)
	SMAW*	2F-4F, 1G-4G	Aplicaciones con ranura limitadas	<b>SmartStinger</b> 250 A a un ciclo de trabajo del 60 %	<b>SmartStinger</b> Hasta 1/8 in (3,2 mm)				<b>Sistema GMAW/FCAW/SMAW</b> 527 lb (239 kg)

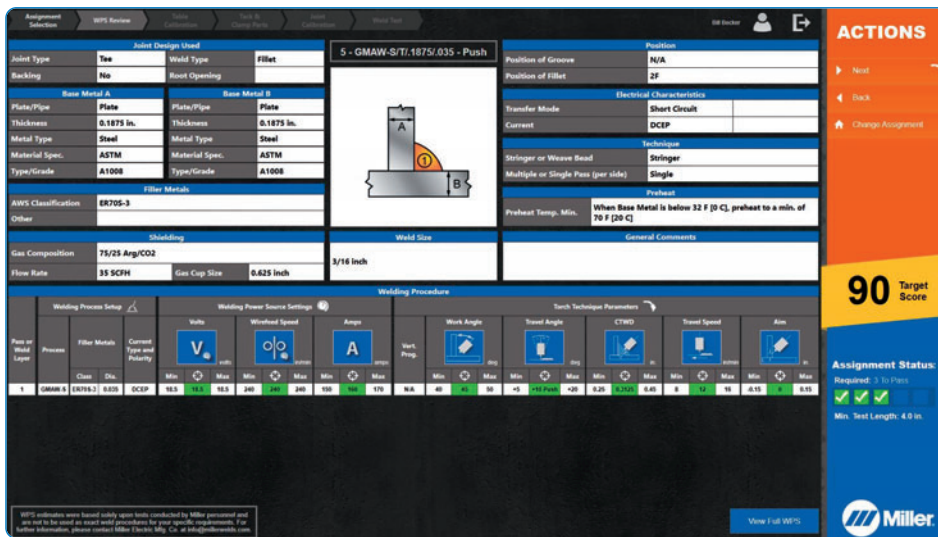
\*No compatible con la característica Auto-DIG de algunas fuentes de alimentación Miller®.

# Interfaz de usuario intuitiva



## Pantalla de selección de la asignación

- Guía al usuario a través de una serie de ejercicios específicos
- Incluye una biblioteca de asignaciones diseñadas por Miller y la flexibilización de configurar asignaciones personalizadas
- Ofrece el estado de avance de la tarea asignada, un resumen histórico y facilita el acceso a los datos detallados en el historial del rendimiento



## Pantalla de especificaciones del procedimiento de soldadura (WPS)

- Guía al usuario a través de una selección y preparación adecuadas de los materiales
- Proporciona el valor correcto de los ajustes de la fuente de alimentación y del alimentador de alambre
- Ofrece el valor de los objetivos a alcanzar y los límites de diversos parámetros
- Los parámetros de la práctica se pueden configurar para adaptarse al nivel de habilidad (y potencial puntaje) del usuario
- Muestra la puntuación determinada por el instructor para los objetivos y el criterio para determinar el avance de la tarea



## Pantalla de retroalimentación posterior a la soldadura

- Los resultados se entregan una vez finalizadas las pruebas, tanto las de simulación como las de arco en vivo
- Retroalimentación sobre el desempeño en relación con diversos parámetros
- Todos los datos de prueba se guardan y pueden ser empleados para monitoreo y evaluación

## Accesorios Miller® originales

### Módulo de actualización para soldadura convencional con electrodos LiveArc™ 301391

Para sistemas actualmente con GMAW/FCAW únicamente. Incluye SmartStinger con cable de 12 pies (3,7 m), cable estilo Dinse de 15 pies (4,6 m), caja del enrutador con soporte de montaje, actualización de software para aplicaciones SMAW, bandeja para polvo de fácil limpieza y cartuchera de doble propósito.

## Información adicional

Visítenos en YouTube para obtener videos informativos sobre:



**Qué es**  
<https://youtu.be/9mjE9qqynMQ>



**Configuración**  
<https://youtu.be/VvTNOMgeFvA>



**Testimonio de ALMACO**  
<https://youtu.be/y1TQwlrF6B0>

## Información para realizar pedidos

Equipo	N.º de existencias	Descripción	Cant.	Precio
Sistema GMAW/FCAW LiveArc™	907714	Consulte la página delantera para obtener los componentes del sistema		
Sistema GMAW/FCAW/SMAW LiveArc™	907714001	Consulte la página delantera para obtener los componentes del sistema		
<b>Accesorios</b>				
Módulo de actualización de soldadura convencional con electrodos LiveArc	301391	Para sistemas actualmente con GMAW/FCAW únicamente		

Fecha:

Precio total cotizado:

Distribuido por:

