

Spectrum® 1000

Edition mars 2007 • Index n°. PC/8.0F

Coupage et gougeage plasma



Spécifications en bref

Applications industrielles

Fabrications lourdes
Fabrication

Procédés

Coupage et gougeage
plasma

Puissance nominale

80 A à 150 VDC,
60% de facteur de charge (230–575 V),
50% de facteur de charge (208 V), triphasé

80 A à 150 VDC,

40% de facteur de charge (230 V),
30% de facteur de charge (208 V),
monophasé

Capacité de coupage

Nominale : 25,4 mm
Qualité : 32 mm
Tranchage : 38 mm

Pression et débit recommandés

222 L/min à 621 kPa
828 kPa max.

Poids

Avec torche : 41,7 kg

The Power of Blue.®

Auto-Line™ raccorde automatiquement le poste à une tension de réseau entre 208 et 575 volts mono ou triphasée, 50 ou 60 Hz.

La compensation de tension d'alimentation LVC™ permet d'obtenir des performances optimisées si les conditions changent (176–630 V), ce qui donne des découpes régulières et des fins de découpe plus propres.

La technologie Auto-Retire™ représente la facilité ultime pour le client en contrôlant automatiquement l'arc pilote lors de la découpe de métal extrudé ou plusieurs pièces métalliques. L'arc pilote s'allume et s'éteint aussi rapidement que possible lors de la découpe de métal extrudé et offre une puissance maximale pour découper des métaux plus épais — entièrement automatiquement ! Nul besoin de redémarrer manuellement ce qui réduit la fatigue de la main.

Compartment de stockage des consommables offre un accès pratique aux consommables et aux pièces de rechange.

Wind Tunnel Technology™ évite que la poussière abrasive et les particules n'endommagent les composants internes. De même, le système de refroidissement **Fan-On-Demand™** ne fonctionne que quand on en a besoin, réduisant la quantité de poussière et de saleté dans l'air aspirée dans le poste.

Des capacités de gougeage supérieures procurent un arc de gougeage extrêmement long pour les applications lourdes, difficiles à atteindre. Le gougeage à arc plasma produit moins de poussière, de fumée et de produits dangereux pour l'environnement que le gougeage à arc carbone.

L'interface machine CNC ou robotisée est standard sur tous les appareils, permettant une commande automatisée et un basculement rapide en fonctionnement manuel.

Ensemble portable puissant qui coupe jusqu'à 38 mm mais ne pèse que 41,7 kg.



Livré avec :

- Torche manuelle ICE-80T avec 7,6 m ou 15,2 m de câble ou torche mécanique ICE-80T avec 7,6 m ou 15,2 m de câble. Consommables fournis en plus
- Pince de masse pour travaux lourds et 7,6 m ou 15,2 m de câble
- Câble d'alimentation de 3 m
- Câble de commande à distance par CNC ou robotisée (inclus avec la torche mécanique)

Démarré sans hautes fréquences pour ne pas interférer ou endommager les commandes ou les ordinateurs.

Le circuit de refroidissement post-gaz refroidit les consommables et la torche avec de l'air post-gaz après avoir relâché la gâchette. Cette caractéristique prolonge la vie de la torche et des consommables.



Torche Ultra-Quick Connect™ brevetée permet les branchements et débranchement d'une torche plasma les plus rapides de toute l'industrie.

La torche solide **ICE-80T de Miller** permet une découpe nominale de 25,4 mm accrue, une meilleure durée de vie des consommables et un câble de torche plus résistant aux brûlures et aux coupures.

La torche ICE-80T comprend une **buse de protection** qui se fixe à la buse et maintient la pointe à 3,2 mm de la pièce. Cela permet à l'opérateur de faire glisser la torche sur la pièce tout en découpant à pleine puissance, ce qui améliore le confort de l'opérateur et facilite la découpe selon un gabarit.

La ICE-80T/TM utilise les mêmes consommables que la ICE-80CX.

TRUE BLUE®
3YR. WARRANTY

Le poste de soudage est garanti 3 ans, pièces et main-d'œuvre.
La torche ICE est garantie pendant 1 an, pièces et main-d'œuvre.

MADE IN USA
APPLETON, WI



Miller Electric Mfg. Co.

An Illinois Tool Works Company
1635 West Spencer Street
Appleton, WI 54914 USA

Siège international

Téléphone : 920-735-4505
Télécopie aux Etats-Unis : 920-735-4134
Télécopie au Canada : 920-735-4169
Télécopie internationale : 920-735-4125

Site Internet

www.MillerWelds.com

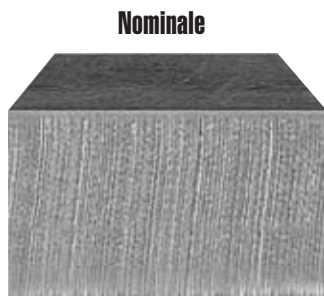


Caractéristiques techniques (peuvent faire l'objet de modifications sans préavis)



Courant d'alimentation	Puissance nominale	Facteur de marche	Ampérage d'entrée en fonction de la puissance nominale, 50/60 Hz							Gaz de plasma	Dimensions	Poids net avec la torche
			208 V	230 V	400 V	460 V	575 V	KVA	KW			
Triphasé	80 A à 150 VDC	230-575 V à 60% 208 V à 50%	41	36	21	18	14	14,6	13,7	Air ou azote seulement	H: 432 mm L: 318 mm P: 521 mm	Net : 41,7 kg
Monophasé	80 A à 150 VDC	230 V à 40% 208 V à 30%	69	62	—	—	—	14,3	14,4			

Capacité de découpe d'acier doux (épaisseurs à l'échelle)

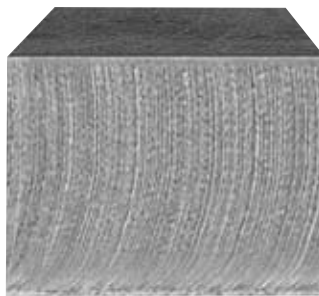


Nominale

25,4 mm

Capacité nominale de découpage

25 cm à la minute (vitesse minimale à laquelle un opérateur obtient une découpe stable et continue avec une torche tenue à la main).



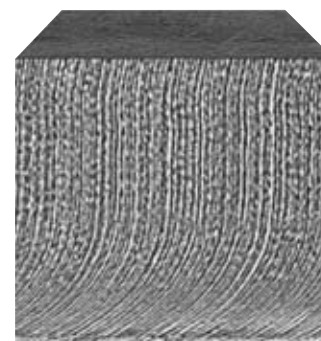
Qualité

32 mm

Capacité de découpe de qualité maximale

Découpe de bonne qualité obtenue à vitesse plus faible.

Remarque : Pour l'aluminium et autres métaux avec une grande conductivité thermique, les capacités de coupes sont réduites de 30%.



Tranchage

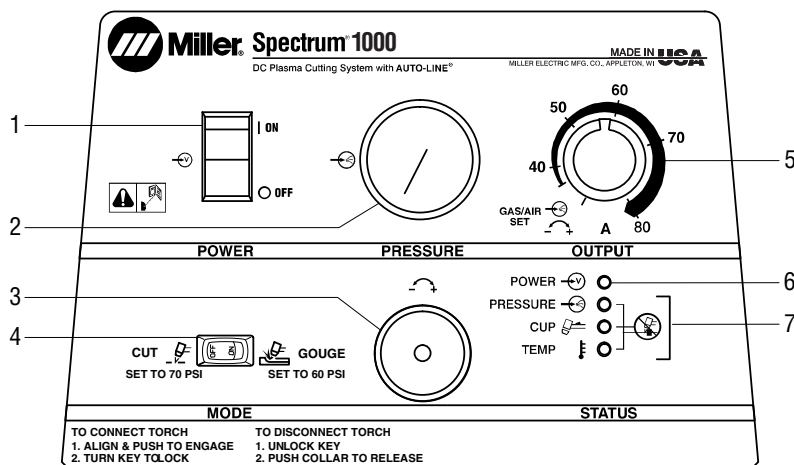
38 mm

Capacité de découpe par tranchage

Découpe maximale obtenue dans des conditions idéales.

Remarque : La capacité de perçage maximale recommandée en manuel est de 12,7 mm.

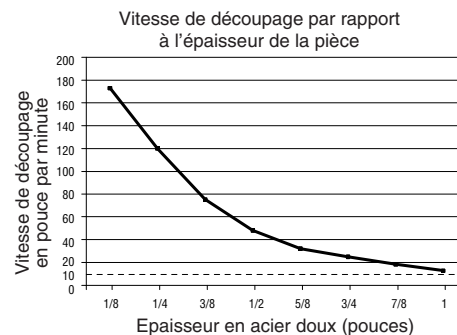
Panneau de commande



1. Interrupteur d'alimentation
2. Jauge de pression de l'air/du gaz
3. Commande de pression de l'air/du gaz
4. Interrupteur découpe gougeage
5. Commande contacteur
6. Voyant de mise sous tension
7. Voyants d'incident

Performances de découpe

Pour déterminer l'épaisseur maximale nominale de découpe, suivre la ligne en pointillés du point de 10 IPM (pouces par minute) du tableau de découpe. Le point où cette ligne coupe la courbe de découpe est l'épaisseur maximale recommandée pour le poste.



Remarque : Cette valeur nominale est basée sur 10 pouces par minute, car c'est la vitesse minimale pour laquelle l'opérateur peut effectuer une coupe régulière et stable avec une torche manuelle.

Accessoires Miller d'origine

Câble de commande à distance CNC ou robotisée

réf. 195 432 avec torche de 7,6 m
réf. 300 027 Avec torche de 15,2 m
Consiste en une torche mécanique ICE-80TM et un câble pour une interface CNC ou robotisée permettant un démarrage à distance et des fonctions d'accord de déplacement ainsi qu'une détection de la tension. Comprend une télécommande avec câble.

A commander auprès du service des pièces Miller.

Commande à distance **réf. 195 513**

Permet de démarrer et d'arrêter l'arc de la torche ICE-80TM mécanique.

A commander auprès du service des pièces Miller.



Kit de consommables ICE-80T **réf. 222 942**

Le kit de consommables comprend 6 électrodes standard, 3 pointes (80 A), 2 pointes supplémentaires (80 A), 1 pointe de gougeage, 1 protection de gougeage, 1 buse, 1 buse de protection et 3 joints toriques.

A commander auprès du service des pièces Miller.



Guide de découpe plasma en cercles

réf. 195 981

Coupe facilement en ligne droite ou en cercles jusqu'à 30 cm de diamètre.



Base pivotante à succion et magnétique

réf. 195 979

A raccorder au guide de découpe pour se fixer facilement sur toutes surfaces planes. Le bras télescopique permet de faire des trous jusqu'à 75 cm de diamètre.



Couvercles du faisceau de la torche

réf. 231 867

7,6 m

réf. 231 868

15,2 m

Filtre à air de protection moteur

réf. 042 306

Le filtre est équipé d'un raccord 1/4 in NPT qui correspond à ceux de la plupart des systèmes plasma ; son débit nominal est supérieur à 45 SCFM.

Élément de filtre de remplacement

réf. 042 312

Carton de quatre filtres utilisables avec les filtres à air de protection moteur **réf. 042 306**.

A commander auprès du service des pièces Miller.



Filtre et équerre RTI

réf. 195 425

Le séchoir enlève l'eau, la poussière et l'huile jusqu'à un micron avec une efficacité de 99,9%. Peut se monter sur la découpe plasma ou sur le mur. L'installer aussi près que possible du point de consommation d'air.

Élément de remplacement de filtre RTI

réf. 212 771

A commander auprès du service des pièces Miller.



Chariot économique n° 30A avec enrouleur de câble

réf. 195 093

Ce système mobile économique permet la mobilité avec un angle pour faciliter l'accès au panneau avant et un espace de rangement supplémentaire.



Chariot n° 50HD

réf. 300 026

Ce chariot robuste supporte les Spectrum 125C, 375, 625, 2050 et 1000.



Couvercle protecteur

réf. 195 424

Couvercle étanche, sans odeur, résistant à la moisissure pour protéger la peinture du poste.



Gants MIG

réf. 227 821 Petits

réf. 227 822 Moyens

réf. 227 823 Grands

réf. 227 824 Extra larges

Pour le soudage MIG de moyenne importance

et les tâches métallurgiques. Combinaison d'une paume en cuir de vache durable du meilleur grain et d'un dos ouvert résistant à l'abrasion cousu par un fil de Kevlar®.



Gants de métallurgiste

réf. 227 817 Petits

réf. 227 818 Moyens

réf. 227 819 Grands

réf. 227 820 Extra larges

Conçus pour les exigences quotidiennes

des métallurgistes et manutentionnaires. Paume rembourrée en peau de chèvre avec insert G-Grip™ pour une meilleure préhension. Poignet en Néoprène avec fermeture Velcro® pour un meilleur confort. NON prévu pour soudage.

Torche de remplacement et consommables



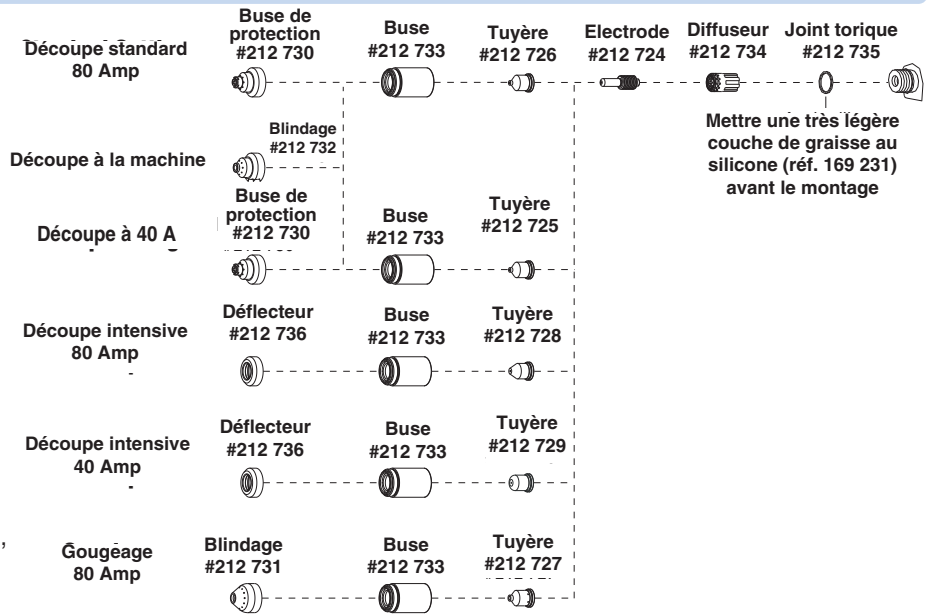
Torche à main ICE-80T
réf. 195 223 7,6 m
réf. 195 225 15,2 m



La torche mécanique **ICE-80TM** existe aussi pour le Spectrum 1000.
réf. 195 221 7,6 m — réf. 223 535 15,2 m
Remarque : Appeler le service des pièces de Miller pour info.

réf. 907 162-01-3 avec torche de 7,6 m
réf. 907 162-01-5 avec torche de 15,2 m

L'ensemble comprend un poste Spectrum 1000, une torche mécanique ICE-80TM, un câble de commande à distance par CNC ou robotisée et une télécommande.



Comment commander

Poste de soudage et options Réf.	Code	Description	Quantité	Prix
Spectrum® 1000 mono-, triphasé, 208-575 VAC, 50/60 Hz, Auto-Line™ Remarque : Chaque poste Spectrum inclut des consommables supplémentaires (1 électrode standard, 1 pointe standard, 1 pointe de gougeage, 1 protection de gougeage, 1 tuyère allongée et 1 déflecteur).	#907 162-02-1*	Avec torche à main m ICE-100T de 15,2 m (FRENCH)		
Torches et consommables de remplacement				
Torche à main ICE-80T	#195 223 #195 225	7,6 m. A commander auprès du service des pièces Miller 15,2 m. A commander auprès du service des pièces Miller		
Torche mécanique ICE-80TM	#195 221 #223 535	7,6 m. A commander auprès du service des pièces Miller 15,2 m. A commander auprès du service des pièces Miller		
Consommables		Voir page 3		
Accessoires				
Torche CE-80TM avec câble de commande à distance par CNC ou robotisée (Inclut la torche ICE-80TM, les câbles et la télécommande)	#195 432 #300 027	7,6 m. A commander auprès du service des pièces Miller 15,2 m. A commander auprès du service des pièces Miller		
Commande à distance	#195 513	A commander auprès du service des pièces Miller		
Kit de consommables ICE-80T	#222 942	Voir page 3. A commander auprès du service des pièces Miller		
Guide de découpe en cercles	#195 981			
Base pivotante à succion et magnétique	#195 979			
Couvercles de faisceau de la torche		Voir page 3		
Filtre à air de protection moteur	#042 306			
Élément de filtre à air de remplacement	#042 312	Boîte de 4. A commander auprès du service des pièces Miller		
Filtre et équerre RTI	#195 425			
Élément de remplacement de filtre RTI	#212 771	A commander auprès du service des pièces Miller		
Chariot économique réf. 30A	#195 093			
Chariot n° 50HD	#300 026			
Couvercle protecteur	#195 424			
Gants MIG/métallurgiste		Voir page 3		

Date :

Montant total

Certifié selon les normes canadiennes et américaines en tant qu'équipement de soudure et plasma.

*



Distribué par :