

Spectrum® 1251

Edition mars 2007 • Index n° PC/11.0F

Coupage et gougeage
plasma



Spécifications en bref

Applications industrielles

Fabrications lourdes
Fabrication

Procédés

Coupage et gougeage
plasma

Puissance nominale

(entrée triphasée uniquement)
100 A à 160 VDC
80% de facteur de charge (380–575 V)
50% de facteur de charge (230 V)
40% de facteur de charge (208 V)

Capacité de coupage

Nominale : 32 mm
Qualité : 38 mm
Tranchage : 44 mm

Pression et débit recommandés

260 L/min à 621 kPa
828 kPa max.

Poids

Avec torche : 44 kg

The Power of Blue.®

Auto-Line™ raccorde automatiquement l'appareil à n'importe quelle tension d'alimentation entre 208 et 575 V triphasée, 50 ou 60 Hz.

La compensation de tension d'alimentation LVC™ permet d'obtenir des performances optimisées si les conditions changent (176–630 V), ce qui donne des découpes régulières et des fins de découpe plus propres.

La technologie Auto-Refire™ procure le confort ultime en contrôlant automatiquement l'arc pilote lors de la découpe de métal extrudé ou de plusieurs pièces de métal. L'arc pilote s'allume et s'éteint au rythme nécessaire pour découper du métal extrudé et fournit la puissance maximale pour découper du métal plus épais, —le tout automatiquement ! Plus besoin d'appuyer de nouveau sur la gâchette, réduisant ainsi la fatigue de la main.

Le compartiment de stockage des consommables offre un accès pratique aux consommables et aux pièces de rechange.

La technologie de la soufflerie Wind Tunnel™ évite que la poussière abrasive et les particules n'endommagent les composants internes. Le système de refroidissement **Fan-On-Demand™** ne fonctionne que quand cela est nécessaire réduisant ainsi la quantité de poussière et de saleté volantes qui traverse l'appareil.

Des capacités de gougeage supérieures procurent un arc de gougeage extrêmement long pour les applications lourdes, difficiles à atteindre. Le gougeage à arc plasma produit moins de poussière, de fumée et de produits dangereux pour l'environnement que le gougeage à arc carbone.

L'interface machine CNC ou robotisée est standard sur tous les appareils, permettant une commande automatisée et un basculement rapide en fonctionnement manuel.



Livré avec :

- Torche manuelle ICE-100T avec 7,6 m ou 15,2 m de câble ou torche mécanique ICE-100T avec 7,6 m ou 15,2 m de câble. Consommables fournis en plus
- Pince de masse pour travaux lourds et 7,6 m ou 15,2 m de câble
- Câble d'alimentation de 3 m
- Câble de commande à distance par CNC ou robotisée (inclus avec la torche mécanique)

Portable et puissant — découpe jusqu'à 44 mm d'épaisseur tout en ne pesant que 44 kg.

Démarré sans hautes fréquences pour ne pas interférer ou endommager les commandes ou les ordinateurs.

Le circuit de refroidissement post-air utilise l'air de post-gaz pour refroidir les consommables et la torche quand on relâche la gâchette allongeant ainsi la vie des consommables et de la torche.



Torche Ultra-Quick Connect™ brevetée branchement et débranchement d'une torche plasma les plus rapides de toute l'industrie.

La torche solide **ICE-100T de Miller** offre une découpe nominale de 32 mm, une plus grande durée de vie des consommables et un câble de torche plus résistant aux coupures et aux brûlures.

La torche ICE-100T **incorpore un écran anti-trainée** qui s'attache à la coupelle et maintient la tuyère à distance de la pièce à couper. Ceci permet à l'opérateur de faire glisser la torche sur la pièce tout en coupant à pleine puissance. Cela améliore le confort de l'opérateur et facilite la découpe selon un chablon.

TRUE BLUE®
3YR. WARRANTY

Le poste de soudage est garanti 3 ans, pièces et main-d'œuvre.
La torche ICE est garantie pendant 1 an, pièces et main-d'œuvre.

MADE IN USA
APPLETON, WI



Miller Electric Mfg. Co.

An Illinois Tool Works Company
1635 West Spencer Street
Appleton, WI 54914 USA

Siège international

Téléphone : 920-735-4505
Télécopie Etats-Unis : 920-735-4134
Télécopie Canada : 920-735-4169
Télécopie internationale : 920-735-4125

Site Internet

www.MillerWelds.com

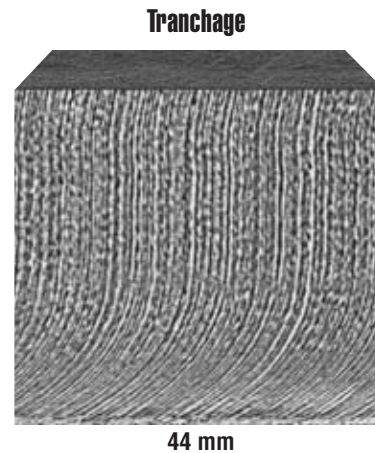
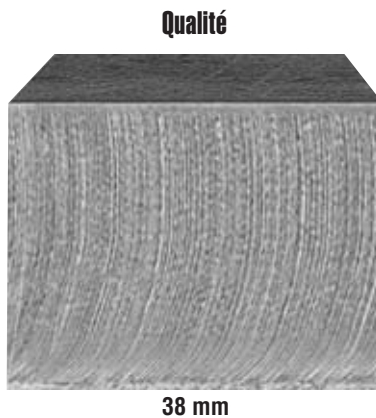
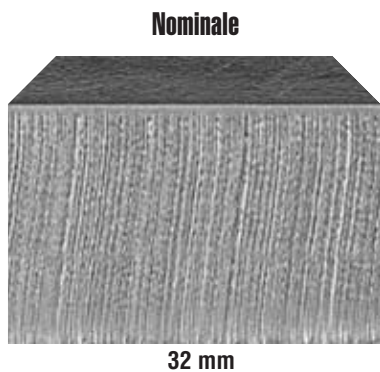


Caractéristiques techniques (peuvent faire l'objet de modifications sans préavis)



Courant d'alimentation	Puissance nominale	Facteur de marche	Ampérage d'entrée en fonction de la puissance nominale, 50/60 Hz						Gaz de plasma	Dimensions	Poids net avec la torche	
			208 V	230 V	400 V	460 V	575 V	KVA				KW
Triphasé	100 A à 160 VDC	80% à 380-575 V 50% à 230 V 40% à 208 V	55	49	28	24	19	19,1	18,1	Air ou azote seulement	H: 432 mm L: 318 mm P: 521 mm	Net : 44 kg

Capacité de découpe d'acier doux (épaisseurs à l'échelle)



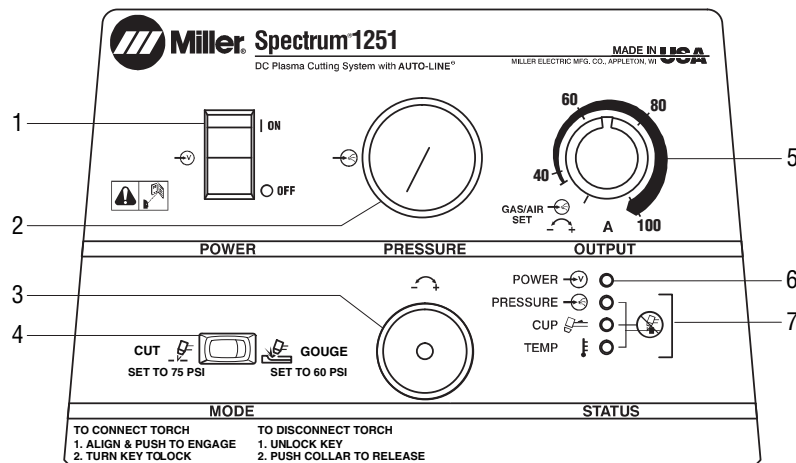
Capacité nominale de découpage
25,4 cm par minute (vitesse minimale à laquelle un opérateur obtient une découpe propre et régulière avec la torche manuelle).

Capacité de découpe de qualité maximale
Découpe de bonne qualité à vitesse plus faible.

Capacité de découpe par tranchage
Découpe maximale obtenue dans des conditions idéales.

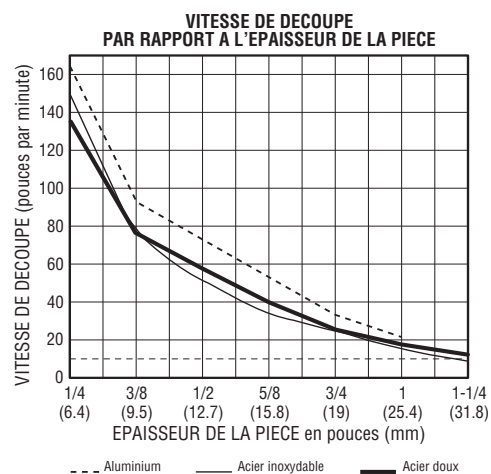
Remarque : La capacité de perçage maximale recommandée à la main est de 16 mm. Pour l'aluminium et autres métaux à forte conductivité thermique, les capacités de découpe sont réduites de 30%.

Panneau de commande



1. Interrupteur d'alimentation
2. Jauge de pression de l'air/du gaz
3. Commande de pression de l'air/du gaz
4. Interrupteur découpe gougeage
5. Commande contacteur
6. Voyant de mise sous tension
7. Voyants d'incident

Performances de découpe nominale



Torche de remplacement et consommables

Découpe manuelle



Torche à main ICE-100T
 réf. 225 702 7,6 m
 réf. 225 704 15,2 m

Découpage standard - 100 A

Buse de protection #219 685 Buse #219 684 Tuyère #219 679



Découpage étendu - 100 A

Défecteur #212 736 Buse #219 684 Tuyère #219 683



Gougeage - 100 A

Blindage #212 731 Buse #219 684 Tuyère #219 681



Découpage standard - 80 A

Buse de protection #212 730 Buse #212 733 Tuyère #212 726



Découpage étendu - 80 A

Défecteur #212 736 Buse #212 733 Tuyère #212 728



Gougeage - 80 A

Blindage #212 731 Buse #212 733 Tuyère #212 727



Découpage standard - 60 A

Buse de protection #212 730 Buse #212 733 Tuyère #219 676



Découpage étendu - 60 A

Défecteur #212 736 Buse #212 733 Tuyère #219 682



Gougeage - 60 A

Blindage #212 731 Buse #212 733 Tuyère #219 680



Découpage standard - 40 A

Buse de protection #212 730 Buse #212 733 Tuyère #212 725



Découpage étendu - 40 A

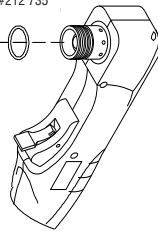
Défecteur #212 736 Buse #212 733 Tuyère #212 729



Electrode #219 678 Diffuseur #219 677

Electrode #212 724 Diffuseur #212 734

Joint torique #212 735



Découpe par torche mécanique



Torche mécanique ICE-100TM
 réf. 225 706 7,6 m
 réf. 225 708 15,2 m

Découpage à la machine - 100 A

Buse mécanique #219 687 Buse #219 684 Tuyère #219 679



Découpage étendu - 100 A

Défecteur #212 736 Buse #219 684 Tuyère #219 683



Découpage à la machine - 80 A

Buse mécanique #212 732 Buse #212 733 Tuyère #212 726



Découpage étendu - 80 A

Défecteur #212 736 Buse #212 733 Tuyère #212 728



Découpage à la machine - 60 A

Buse mécanique #212 732 Buse #212 733 Tuyère #219 676



Découpage étendu - 60 A

Défecteur #212 736 Buse #212 733 Tuyère #219 682



Découpage à la machine - 40 A

Buse mécanique #212 732 Buse #212 733 Tuyère #212 725



Découpage étendu - 40 A

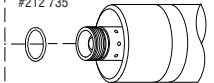
Défecteur #212 736 Buse #212 733 Tuyère #219 729



Electrode #219 678 Diffuseur #219 677

Electrode #212 724 Diffuseur #212 734

Joint torique #212 735



Accessoires Miller d'origine

Câble de commande

à distance CNC ou robotisée

réf. 226 057

avec torche de 7,6 m

réf. 226 058

avec torche de 15,2 m

Consiste en une torche ICE-100TM mécanisée et un câble pour interface CNC ou robotisée pour fonctions de démarrage à distance et d'accord de déplacement ainsi que détection de tension. Inclut aussi une commande à distance avec câble.

A commander auprès du service des pièces Miller.

Commande à distance

réf. 195 513

Permet de démarrer et d'arrêter l'arc de la torche ICE-100TM mécanique.

A commander auprès du service des pièces Miller.



Kit de consommables ICE-100T

réf. 222 037

Le kit de consommables inclut 6 électrodes (100 A), 3 tuyères (100 A), 2 tuyères supplémentaires (100 A), 1 tuyère de

gougeage, 1 protection de gougeage, 1 buse, 1 buse de protection et 3 joints toriques.

A commander auprès du service des pièces Miller.



Couvercles du faisceau de la torche

réf. 231 867 7,6 m

réf. 231 868 15,2 m



Base pivotante à succion et magnétique

réf. 195 979

A raccorder au guide de découpe pour se fixer facilement sur toutes surfaces planes. Le bras télescopique permet de faire des trous jusqu'à 75 cm de diamètre.



Guide de découpe plasma en cercles

réf. 195 981
Coupe facilement en ligne droite ou en cercles jusqu'à 30 cm de diamètre.

Filtre à air de protection moteur

réf. 042 306

Le filtre est équipé d'un raccord 1/4 in NPT qui correspond à ceux de la plupart des systèmes plasma; son débit nominal est supérieur à 45 SCFM.

Élément de filtre de remplacement

réf. 042 312

Carton de quatre filtres de remplacement du filtre à air de protection moteur

réf. 042 306.

A commander auprès du service des pièces Miller.



Filtre et équerre RTI

réf. 195 425
Le séchoir enlève l'eau, la poussière et l'huile jusqu'à un micron avec une efficacité de 99,9%. Peut se monter sur la découpe plasma ou sur le mur. L'installer aussi près que possible du point de consommation d'air.

Élément de remplacement de filtre RTI

réf. 212 771

A commander auprès du service des pièces Miller.



Chariot économique de câble

réf. 30A et enrouleur de câble réf. 195 093
Ce chariot économique permet de se déplacer tout en étant en angle pour faciliter l'accès au panneau avant. Permet de ranger les gants et les outils.



Chariot n° 50HD

réf. 300 026
Ce chariot robuste supporte les Spectrum 125C, 375, 625, 2050, 1000 et 1251.



Couvercle de protection

réf. 195 424
Couvercle étanche, sans odeur, résistant à la moisissure pour protéger la peinture du poste.



Gants MIG

réf. 227 821 Petits
réf. 227 822 Moyens
réf. 227 823 Grands
réf. 227 824 Extra larges

Pour le soudage MIG de moyenne importance et les tâches métallurgiques. Combinaison d'une paume en cuir de vache durable du meilleur grain et d'un dos ouvert résistant à l'abrasion cousu par un fil de Kevlar®.



Gants de métallurgiste

réf. 227 817 Petits
réf. 227 818 Moyens
réf. 227 819 Grands
réf. 227 820 Extra larges

Conçus pour les exigences quotidiennes des métallurgistes et manutentionnaires. Paume rembourrée en peau de chèvre avec insert G-Grip™ pour une meilleure préhension. Poignet en Néoprène avec fermeture Velcro® pour un meilleur confort. NON prévu pour soudage.

Comment commander

Poste de soudage et options	réf.	Description	Qté	Prix
Spectrum® 1251 Triphasé, 208-575 VAC, 50/60 Hz, Auto-Line Remarque : Chaque poste Spectrum comprend des consommables supplémentaires (2 électrodes standard, 1 tuyère standard, 1 tuyère de gougeage, 1 protection de gougeage, 1 tuyère allongée et 1 défecteur).	réf. 907 305-02-1*	Avec torche à main m ICE-100T de 7,6 m (FRENCH)		
Torches de rechange				
Torche à main ICE-100T	réf. 225 702 réf. 225 704	7,6 m. A commander auprès du service des pièces Miller 15,2 m. A commander auprès du service des pièces Miller		
Torche mécanique ICE-100TM	réf. 225 706 réf. 225 708	7,6 m. A commander auprès du service des pièces Miller 15,2 m. A commander auprès du service des pièces Miller		
Consommables	Voir page 3			
Accessoires	Voir plus haut			

Date :

Prix total de l'offre :

* Certifié selon les normes canadiennes et américaines en tant qu'équipement de soudure et plasma.

Distribué par :

